

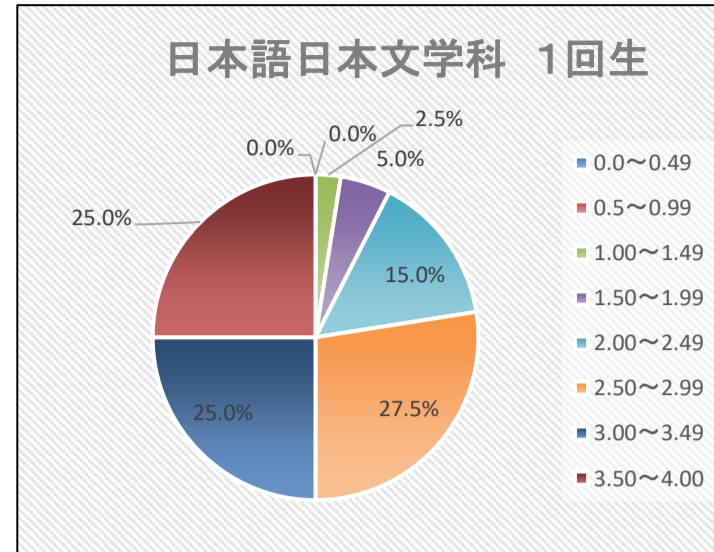
1回生 GPAグラフ

2回生 GPAグラフ

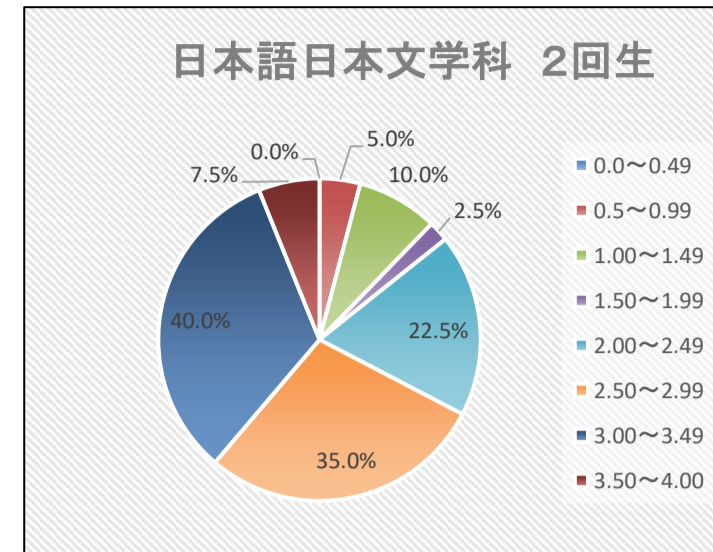
3回生 GPAグラフ

4回生 GPAグラフ

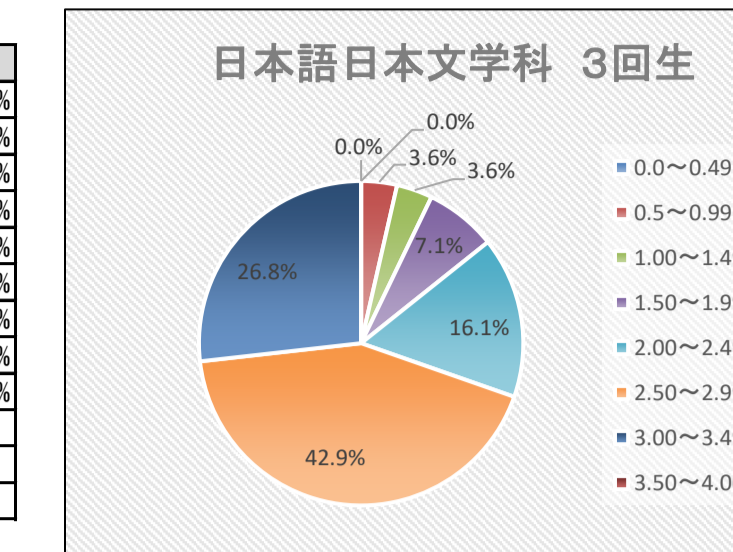
GPA	人数	割合
0.0~0.49	0	0.0%
0.5~0.99	0	0.0%
1.00~1.49	1	2.5%
1.50~1.99	2	5.0%
2.00~2.49	6	15.0%
2.50~2.99	11	27.5%
3.00~3.49	10	25.0%
3.50~4.00	10	25.0%
合計	40	100.0%
学科平均GPA		2.97
下位1/4にあたるGPA		2.60
下位1/4にあたる人数		11



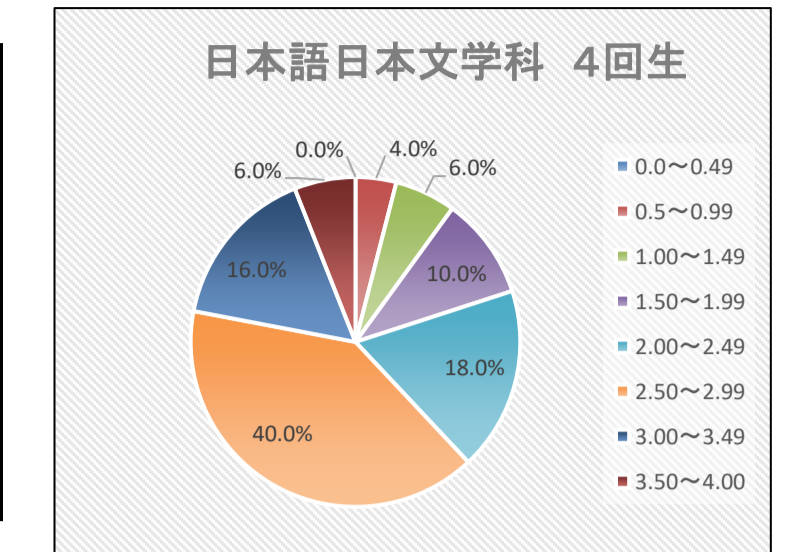
GPA	人数	割合
0.0~0.49	0	0.0%
0.5~0.99	2	5.0%
1.00~1.49	4	10.0%
1.50~1.99	1	2.5%
2.00~2.49	9	22.5%
2.50~2.99	14	35.0%
3.00~3.49	16	40.0%
3.50~4.00	3	7.5%
合計	49	122.5%
学科平均GPA		2.67
下位1/4にあたるGPA		2.38
下位1/4にあたる人数		13



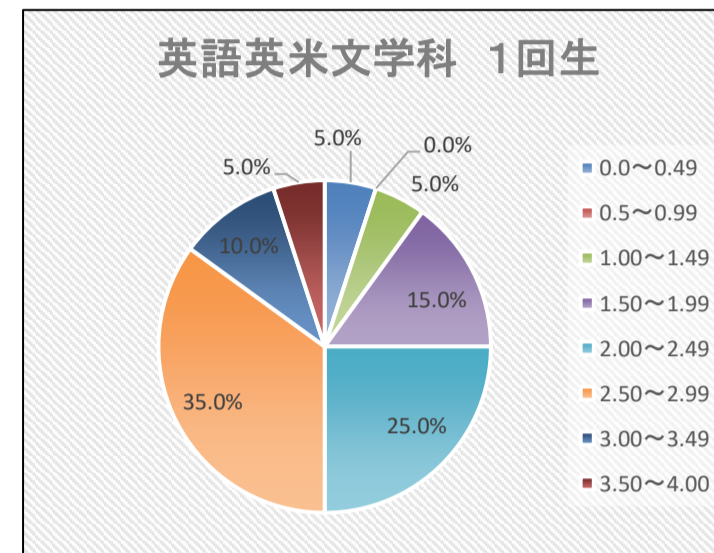
GPA	人数	割合
0.0~0.49	0	0.0%
0.5~0.99	2	3.6%
1.00~1.49	2	3.6%
1.50~1.99	4	7.1%
2.00~2.49	9	16.1%
2.50~2.99	24	42.9%
3.00~3.49	15	26.8%
3.50~4.00	0	0.0%
合計	56	100.0%
学科平均GPA		2.61
下位1/4にあたるGPA		2.42
下位1/4にあたる人数		15



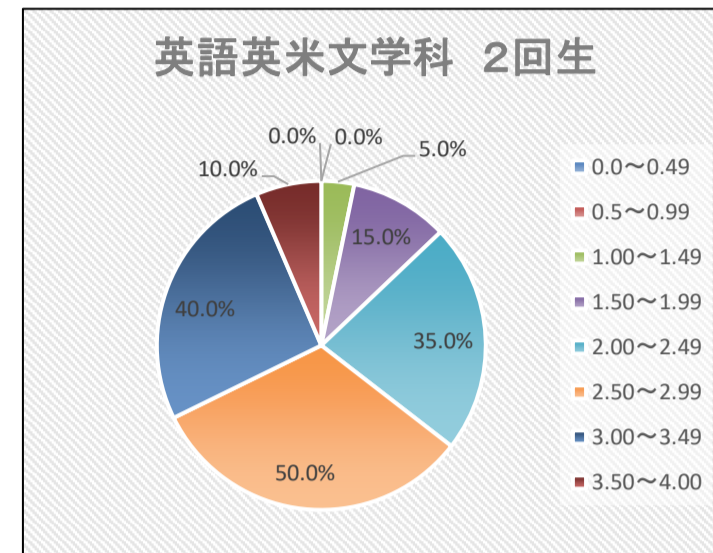
GPA	人数	割合
0.0~0.49	0	0.0%
0.5~0.99	2	4.0%
1.00~1.49	3	6.0%
1.50~1.99	5	10.0%
2.00~2.49	9	18.0%
2.50~2.99	20	40.0%
3.00~3.49	8	16.0%
3.50~4.00	3	6.0%
合計	50	100.0%
学科平均GPA		2.53
下位1/4にあたるGPA		2.27
下位1/4にあたる人数		13



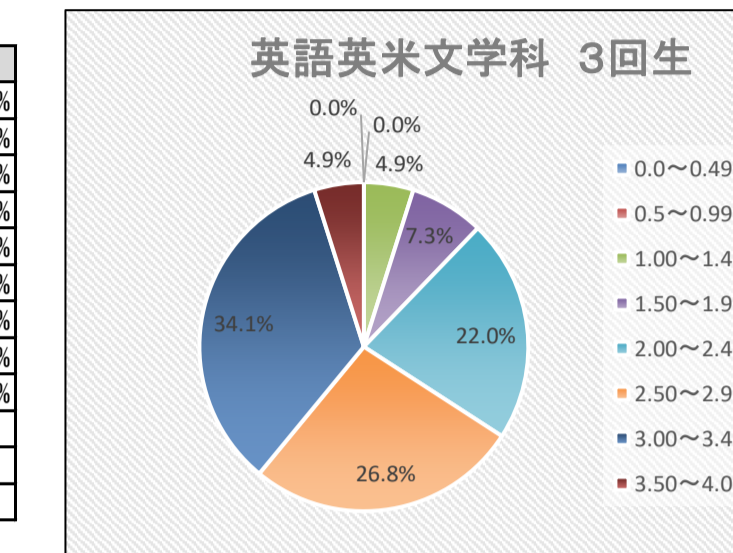
GPA	人数	割合
0.0~0.49	1	5.0%
0.5~0.99	0	0.0%
1.00~1.49	1	5.0%
1.50~1.99	3	15.0%
2.00~2.49	5	25.0%
2.50~2.99	7	35.0%
3.00~3.49	2	10.0%
3.50~4.00	1	5.0%
合計	20	100.0%
学科平均GPA		2.36
下位1/4にあたるGPA		2.00
下位1/4にあたる人数		6



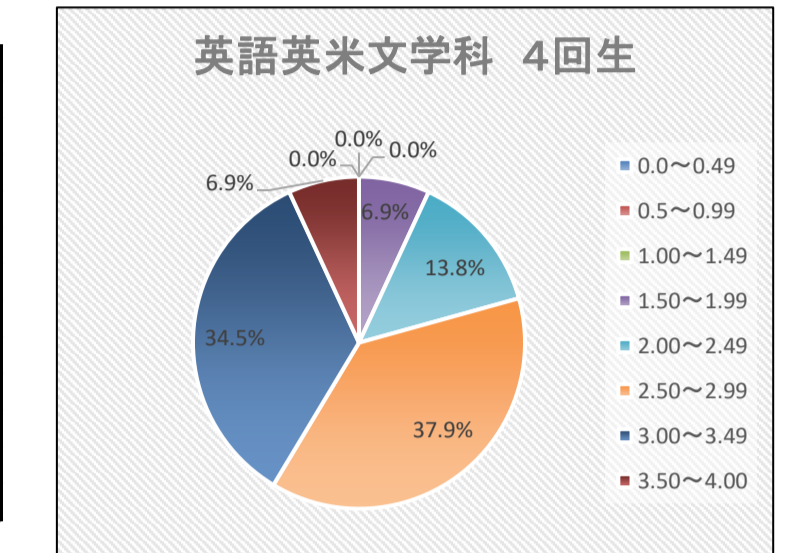
GPA	人数	割合
0.0~0.49	0	0.0%
0.5~0.99	0	0.0%
1.00~1.49	1	5.0%
1.50~1.99	3	15.0%
2.00~2.49	7	35.0%
2.50~2.99	10	50.0%
3.00~3.49	8	40.0%
3.50~4.00	2	10.0%
合計	31	155.0%
学科平均GPA		2.69
下位1/4にあたるGPA		2.38
下位1/4にあたる人数		9



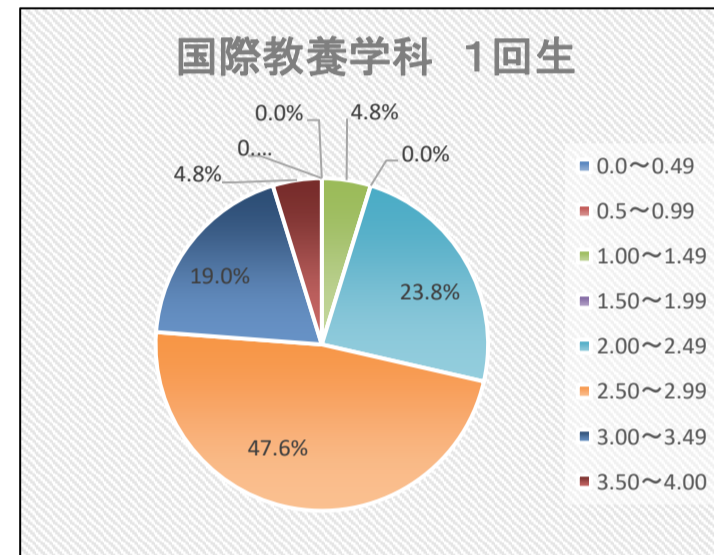
GPA	人数	割合
0.0~0.49	0	0.0%
0.5~0.99	0	0.0%
1.00~1.49	2	4.9%
1.50~1.99	3	7.3%
2.00~2.49	9	22.0%
2.50~2.99	11	26.8%
3.00~3.49	14	34.1%
3.50~4.00	2	4.9%
合計	41	100.0%
学科平均GPA		2.72
下位1/4にあたるGPA		2.33
下位1/4にあたる人数		11



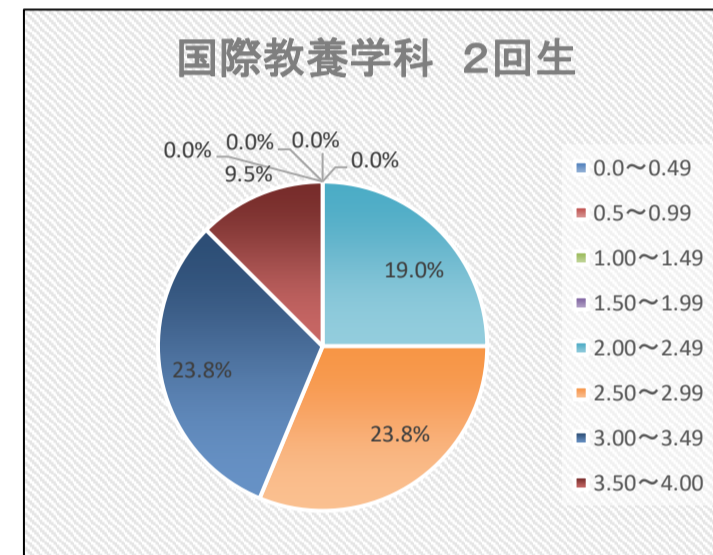
GPA	人数	割合
0.0~0.49	0	0.0%
0.5~0.99	0	0.0%
1.00~1.49	0	0.0%
1.50~1.99	4	6.9%
2.00~2.49	8	13.8%
2.50~2.99	22	37.9%
3.00~3.49	20	34.5%
3.50~4.00	4	6.9%
合計	58	100.0%
学科平均GPA		2.85
下位1/4にあたるGPA		2.56
下位1/4にあたる人数		15



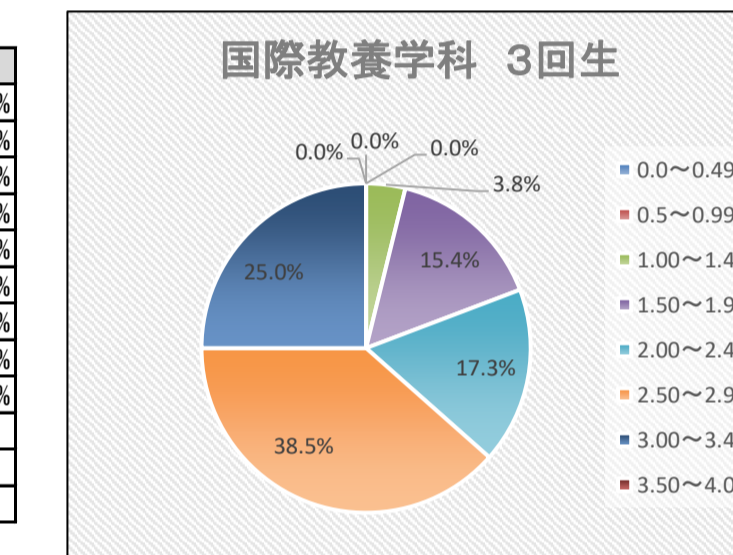
GPA	人数	割合
0.0~0.49	0	0.0%
0.5~0.99	0	0.0%
1.00~1.49	1	4.8%
1.50~1.99	0	0.0%
2.00~2.49	5	23.8%
2.50~2.99	10	47.6%
3.00~3.49	4	19.0%
3.50~4.00	1	4.8%
合計	21	100.0%
学科平均GPA		2.61
下位1/4にあたるGPA		2.24
下位1/4にあたる人数		6



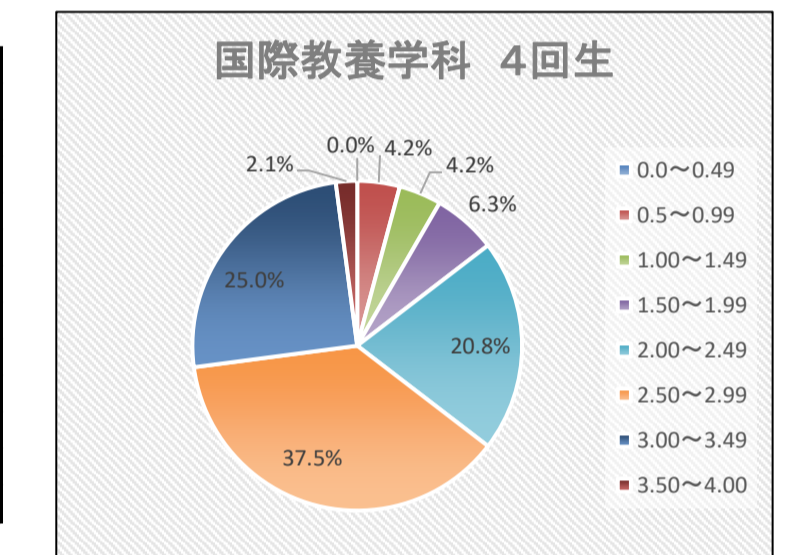
GPA	人数	割合
0.0~0.49	0	0.0%
0.5~0.99	0	0.0%
1.00~1.49	0	0.0%
1.50~1.99	0	0.0%
2.00~2.49	4	19.0%
2.50~2.99	5	23.8%
3.00~3.49	5	23.8%
3.50~4.00	2	9.5%
合計	16	76.2%
学科平均GPA		2.83
下位1/4にあたるGPA		2.50
下位1/4にあたる人数		4



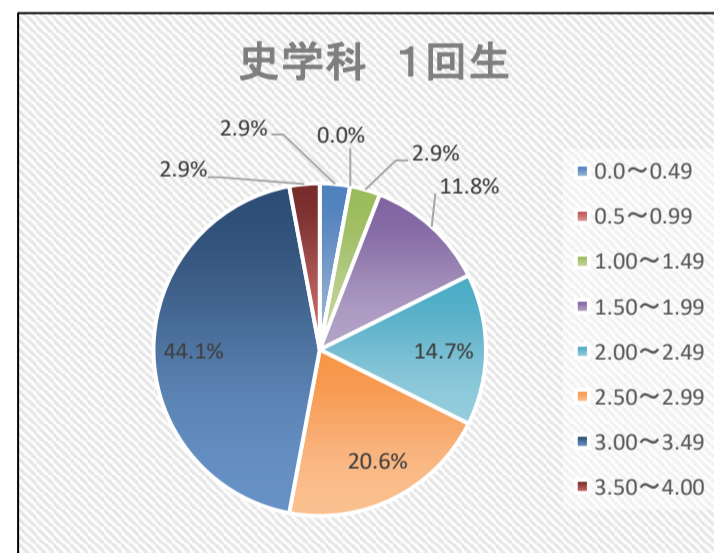
GPA	人数	割合
0.0~0.49	0	0.0%
0.5~0.99	0	0.0%
1.00~1.49	2	3.8%
1.50~1.99	8	15.4%
2.00~2.49	9	17.3%
2.50~2.99	20	38.5%
3.00~3.49	13	25.0%
3.50~4.00	0	0.0%
合計	52	100.0%
学科平均GPA		2.57
下位1/4にあたるGPA		2.27
下位1/4にあたる人数		14



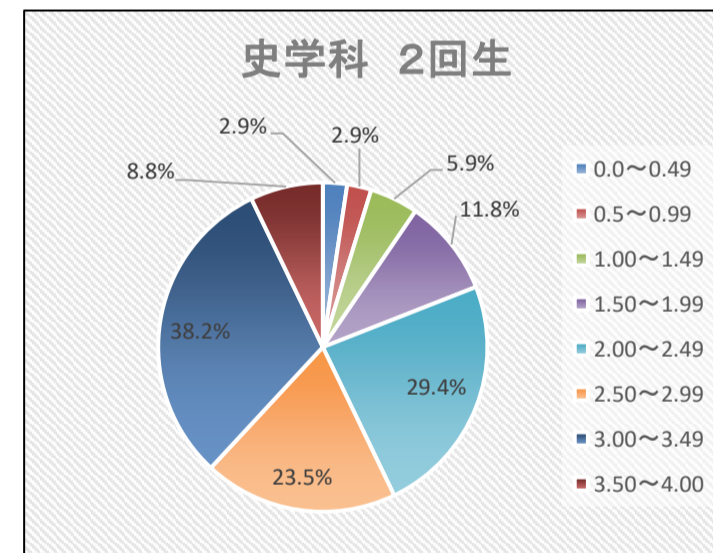
GPA	人数	割合
0.0~0.49	0	0.0%
0.5~0.99	2	4.2%
1.00~1.49	2	4.2%
1.50~1.99	3	6.3%
2.00~2.49	10	20.8%
2.50~2.99	18	37.5%
3.00~3.49	12	25.0%
3.50~4.00	1	2.1%
合計	48	100.0%
学科平均GPA		2.56
下位1/4にあたるGPA		2.30
下位1/4にあたる人数		13



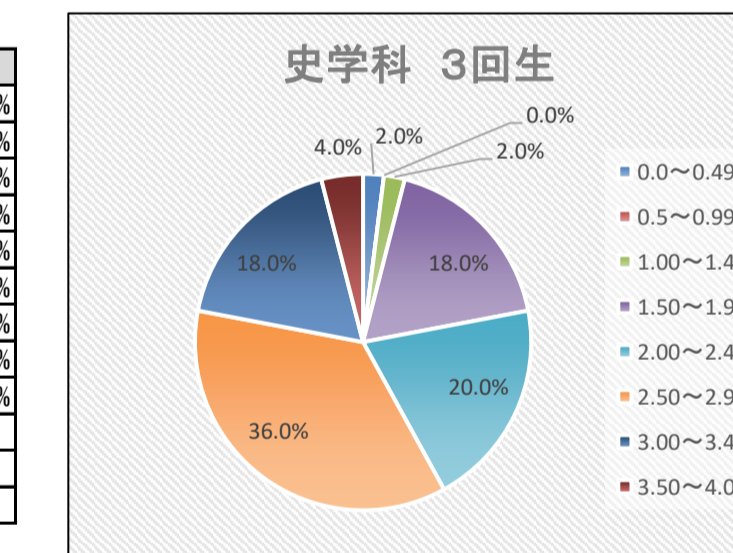
GPA	人数	割合
0.0~0.49	1	2.9%
0.5~0.99	0	0.0%
1.00~1.49	1	2.9%
1.50~1.99	4	11.8%
2.00~2.49	5	14.7%
2.50~2.99	7	20.6%
3.00~3.49	15	44.1%
3.50~4.00	1	2.9%
合計	34	100.0%
学科平均GPA		2.66
下位1/4にあたるGPA		2.18
下位1/4にあたる人数		9



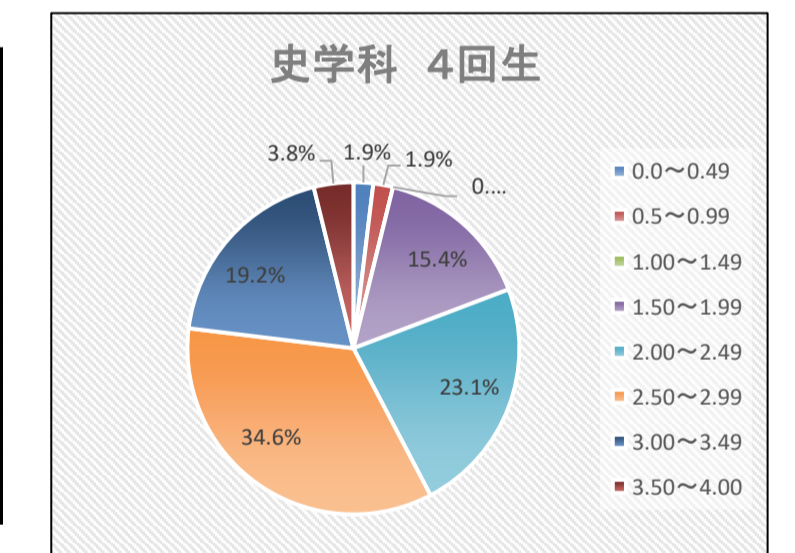
GPA	人数	割合
0.0~0.49	1	2.9%
0.5~0.99	1	2.9%
1.00~1.49	2	5.9%
1.50~1.99	4	11.8%
2.00~2.49	10	29.4%
2.50~2.99	8	23.5%
3.00~3.49	13	38.2%
3.50~4.00	3	8.8%
合計	42	123.5%
学科平均GPA		2.56
下位1/4にあたるGPA		2.13
下位1/4にあたる人数		11



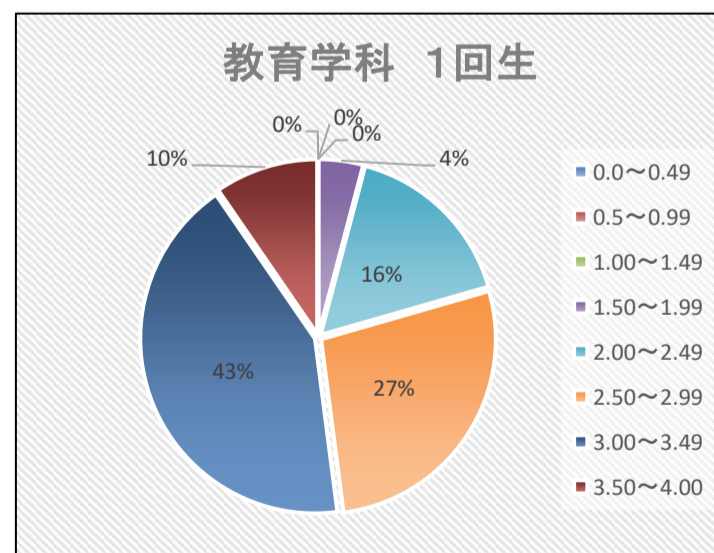
GPA	人数	割合
0.0~0.49	1	2.0%
0.5~0.99	0	0.0%
1.00~1.49	1	2.0%
1.50~1.99	9	18.0%
2.00~2.49	10	20.0%
2.50~2.99	18	36.0%
3.00~3.49	9	18.0%
3.50~4.00	2	4.0%
合計	50	100.0%
学科平均GPA		2.55
下位1/4にあたるGPA		2.09
下位1/4にあたる人数		13



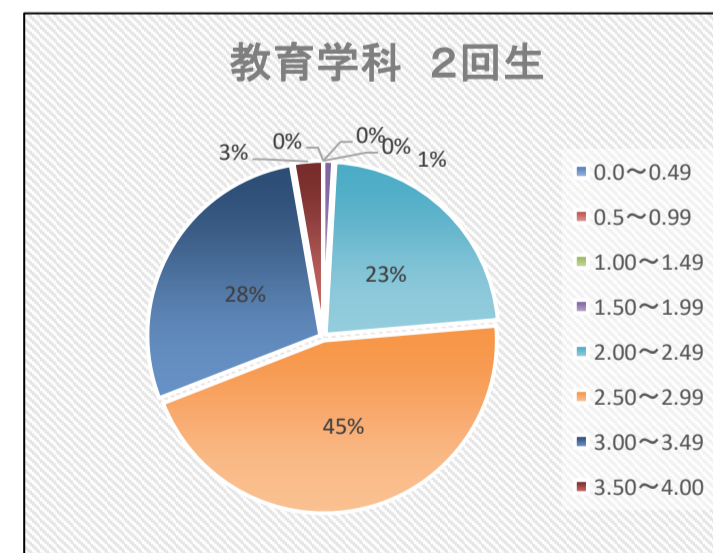
GPA	人数	割合
0.0~0.49	1	1.9%
0.5~0.99	1	1.9%
1.00~1.49	0	0.0%
1.50~1.99	8	15.4%
2.00~2.49	12	23.1%
2.50~2.99	18	34.6%
3.00~3.49	10	19.2%
3.50~4.00	2	3.8%
合計	52	100.0%
学科平均GPA		2.54
下位1/4にあたるGPA		2.09
下位1/4にあたる人数		14



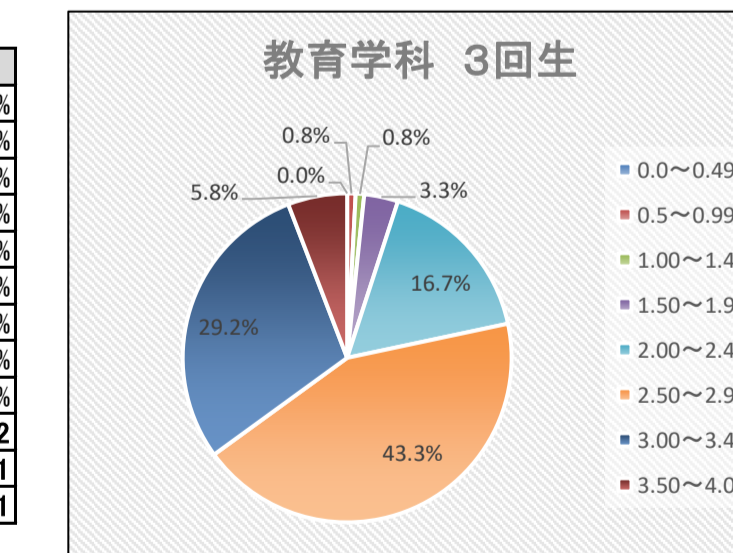
GPA	人数	割合
0.0~0.49	0	0.0%
0.5~0.99	0	0.0%
1.00~1.49	0	0.0%
1.50~1.99	3	4.1%
2.00~2.49	12	16.4%
2.50~2.99	20	27.4%
3.00~3.49	31	42.5%
3.50~4.00	7	9.6%
合計	73	100.0%
学科平均GPA		2.91
下位1/4にあたるGPA		2.57
下位1/4にあたる人数		19



GPA	人数	割合
0.0~0.49	0	0.0%
0.5~0.99	0	0.0%
1.00~1.49	0	0.0%
1.50~1.99	1	1.4%
2.00~2.49	25	34.2%
2.50~2.99	50	68.5%
3.00~3.49	31	42.5%
3.50~4.00	3	4.1%
合計	110	150.7%
学科平均GPA		2.80
下位1/4にあたるGPA		2.52
下位1/4にあたる人数		28



GPA	人数	割合
0.0~0.49	0	0.0%
0.5~0.99	1	0.8%
1.00~1.49	1	0.8%
1.50~1.99	4	3.3%
2.00~2.49	20	16.7%
2.50~2.99	52	43.3%
3.00~3.49	35	29.2%
3.50~4.00	7	5.8%
合計	120	100.0%
学科平均GPA		2.82
下位1/4にあたるGPA		2.61
下位1/4にあたる人数		31



GPA	人数	割合
0.0~0.49		

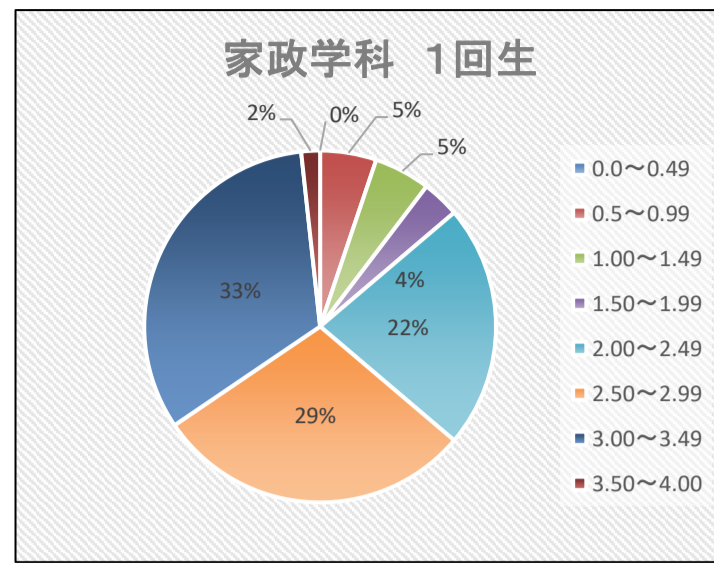
1回生 GPAグラフ

2回生 GPAグラフ

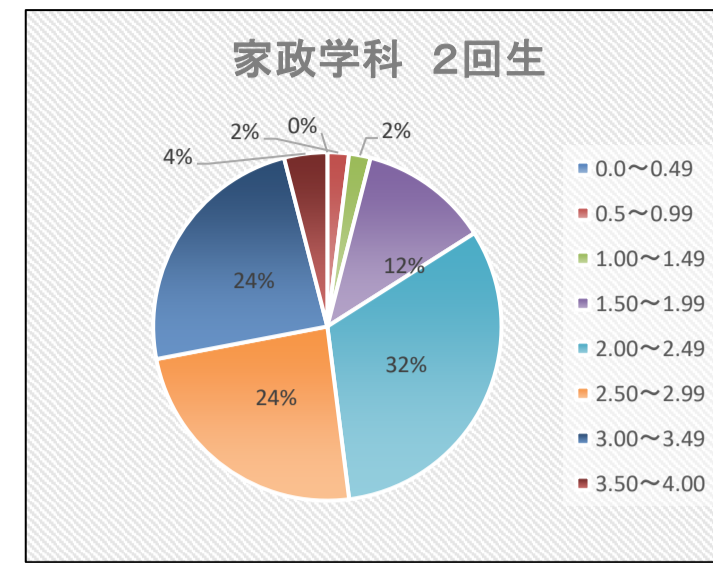
3回生 GPAグラフ

4回生 GPAグラフ

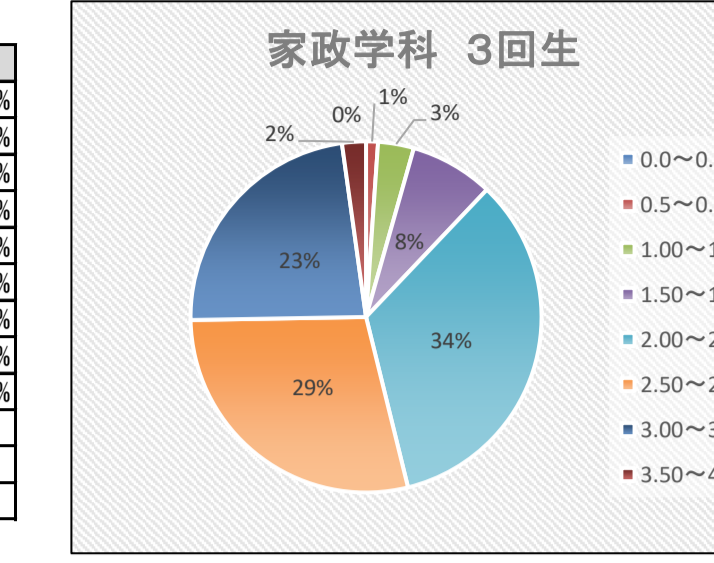
GPA	人数	割合
0.0~0.49	0	0.0%
0.5~0.99	3	5.2%
1.00~1.49	3	5.2%
1.50~1.99	2	3.4%
2.00~2.49	13	22.4%
2.50~2.99	17	29.3%
3.00~3.49	19	32.8%
3.50~4.00	1	1.7%
合計	58	100.0%
学科平均GPA		2.60
下位1/4にあたるGPA		2.14
下位1/4にあたる人数		15



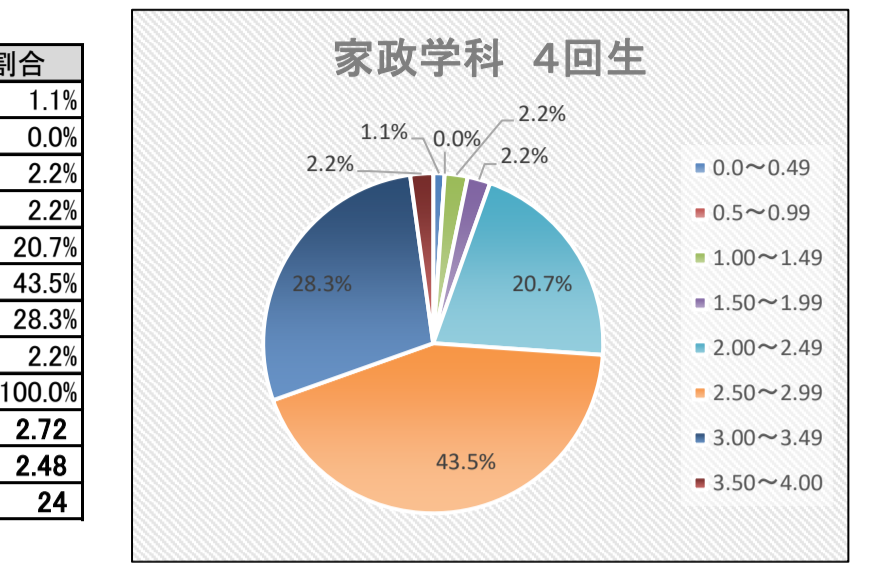
GPA	人数	割合
0.0~0.49	0	0.0%
0.5~0.99	1	1.7%
1.00~1.49	1	1.7%
1.50~1.99	6	10.3%
2.00~2.49	16	27.6%
2.50~2.99	12	20.7%
3.00~3.49	12	20.7%
3.50~4.00	2	3.4%
合計	50	86.2%
学科平均GPA		2.57
下位1/4にあたるGPA		2.15
下位1/4にあたる人数		13



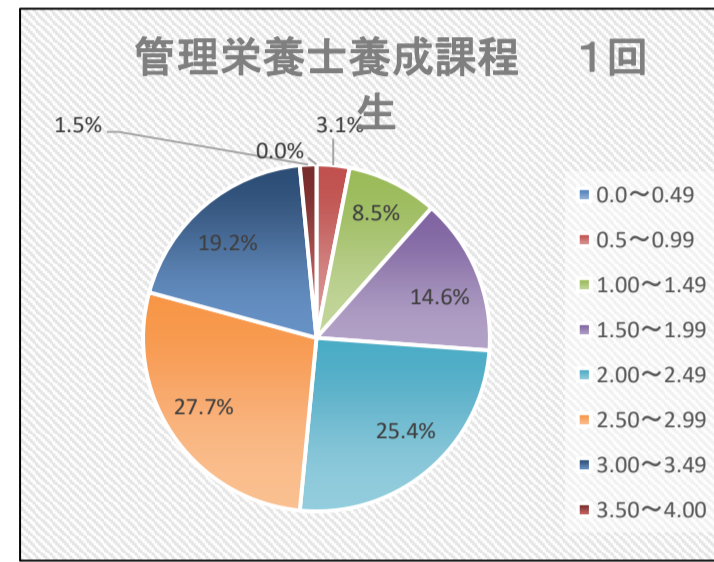
GPA	人数	割合
0.0~0.49	0	0.0%
0.5~0.99	1	1.1%
1.00~1.49	3	3.3%
1.50~1.99	7	7.7%
2.00~2.49	31	34.1%
2.50~2.99	26	28.6%
3.00~3.49	21	23.1%
3.50~4.00	2	2.2%
合計	91	100.0%
学科平均GPA		2.57
下位1/4にあたるGPA		2.30
下位1/4にあたる人数		23



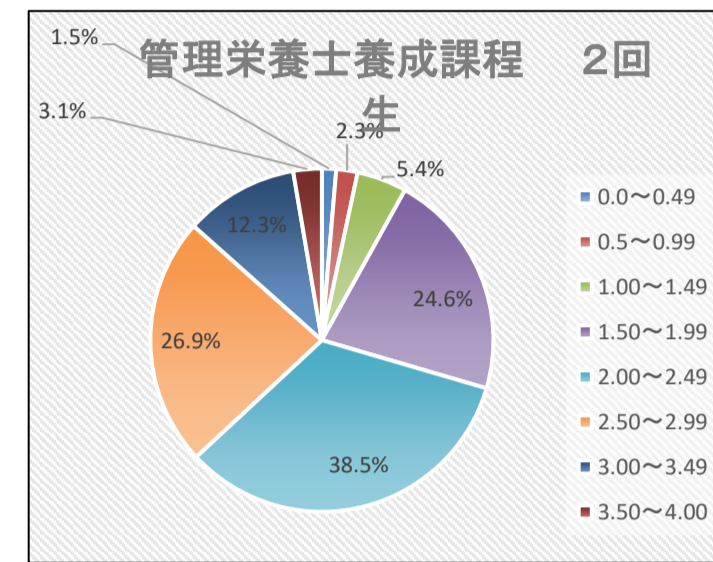
GPA	人数	割合
0.0~0.49	1	1.1%
0.5~0.99	0	0.0%
1.00~1.49	2	2.2%
1.50~1.99	2	2.2%
2.00~2.49	19	20.7%
2.50~2.99	40	43.5%
3.00~3.49	26	28.3%
3.50~4.00	2	2.2%
合計	92	100.0%
学科平均GPA		2.72
下位1/4にあたるGPA		2.48
下位1/4にあたる人数		24



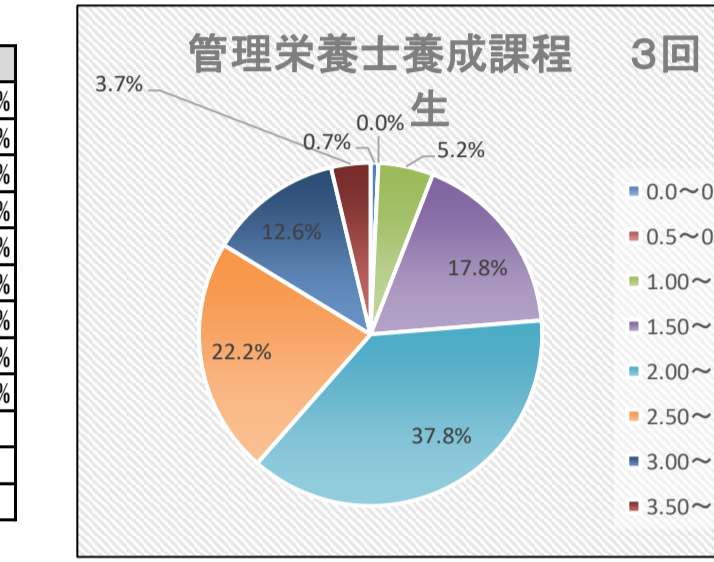
GPA	人数	割合
0.0~0.49	0	0.0%
0.5~0.99	4	3.1%
1.00~1.49	11	8.5%
1.50~1.99	19	14.6%
2.00~2.49	33	25.4%
2.50~2.99	36	27.7%
3.00~3.49	25	19.2%
3.50~4.00	2	1.5%
合計	130	100.0%
学科平均GPA		2.36
下位1/4にあたるGPA		1.90
下位1/4にあたる人数		33



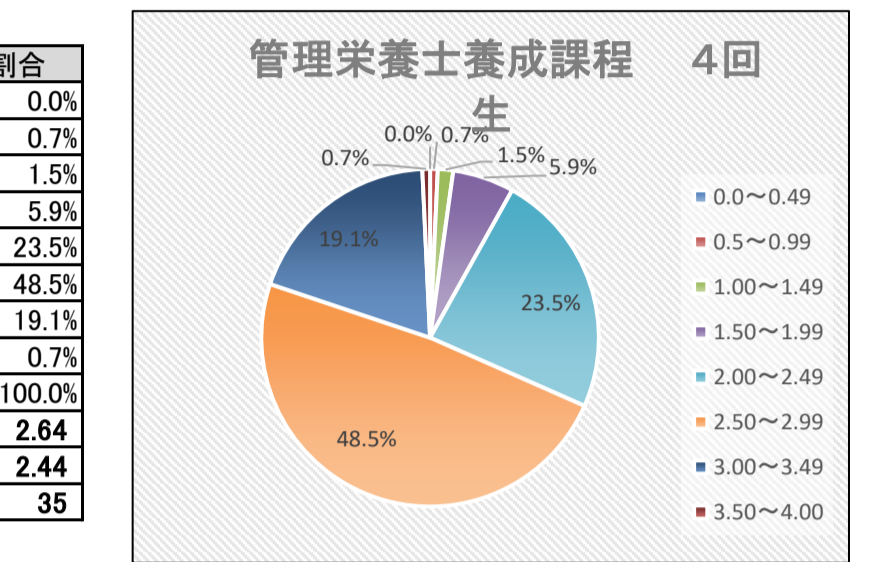
GPA	人数	割合
0.0~0.49	2	1.5%
0.5~0.99	3	2.3%
1.00~1.49	7	5.4%
1.50~1.99	32	24.6%
2.00~2.49	50	38.5%
2.50~2.99	35	26.9%
3.00~3.49	16	12.3%
3.50~4.00	4	3.1%
合計	149	114.6%
学科平均GPA		2.31
下位1/4にあたるGPA		1.87
下位1/4にあたる人数		37



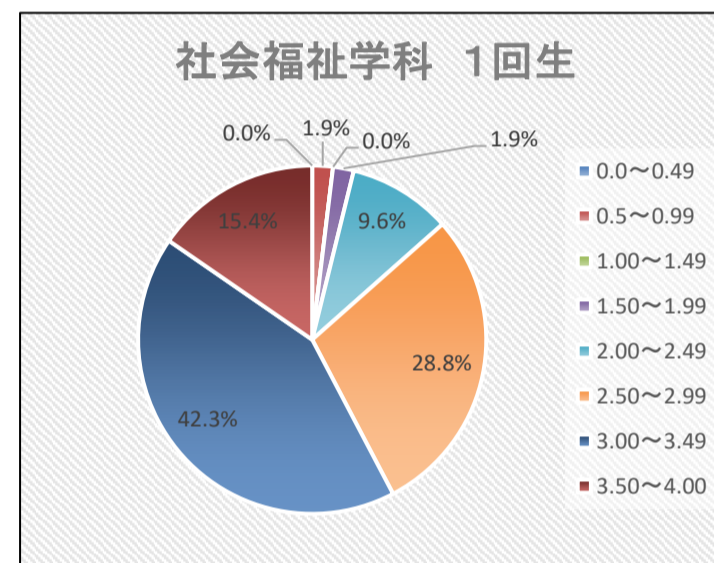
GPA	人数	割合
0.0~0.49	1	0.7%
0.5~0.99	0	0.0%
1.00~1.49	7	5.2%
1.50~1.99	24	17.8%
2.00~2.49	51	37.8%
2.50~2.99	30	22.2%
3.00~3.49	17	12.6%
3.50~4.00	5	3.7%
合計	135	100.0%
学科平均GPA		2.70
下位1/4にあたるGPA		2.06
下位1/4にあたる人数		35



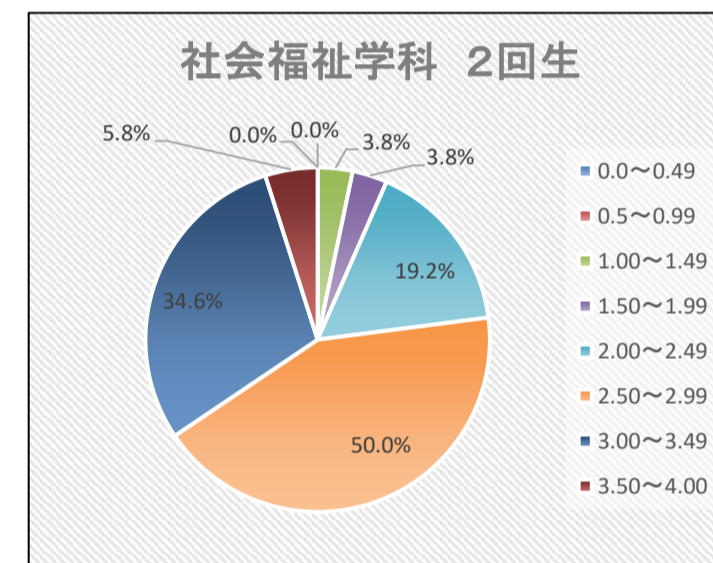
GPA	人数	割合
0.0~0.49	0	0.0%
0.5~0.99	1	0.7%
1.00~1.49	2	1.5%
1.50~1.99	8	5.9%
2.00~2.49	32	23.5%
2.50~2.99	66	48.5%
3.00~3.49	26	19.1%
3.50~4.00	1	0.7%
合計	136	100.0%
学科平均GPA		2.64
下位1/4にあたるGPA		2.44
下位1/4にあたる人数		35



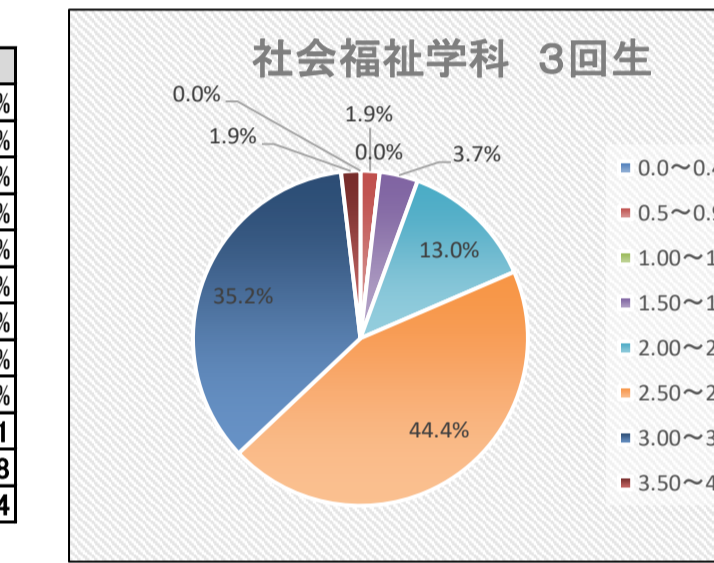
GPA	人数	割合
0.0~0.49	0	0.0%
0.5~0.99	1	1.9%
1.00~1.49	0	0.0%
1.50~1.99	1	1.9%
2.00~2.49	5	9.6%
2.50~2.99	15	28.8%
3.00~3.49	22	42.3%
3.50~4.00	8	15.4%
合計	52	100.0%
学科平均GPA		3.00
下位1/4にあたるGPA		2.71
下位1/4にあたる人数		14



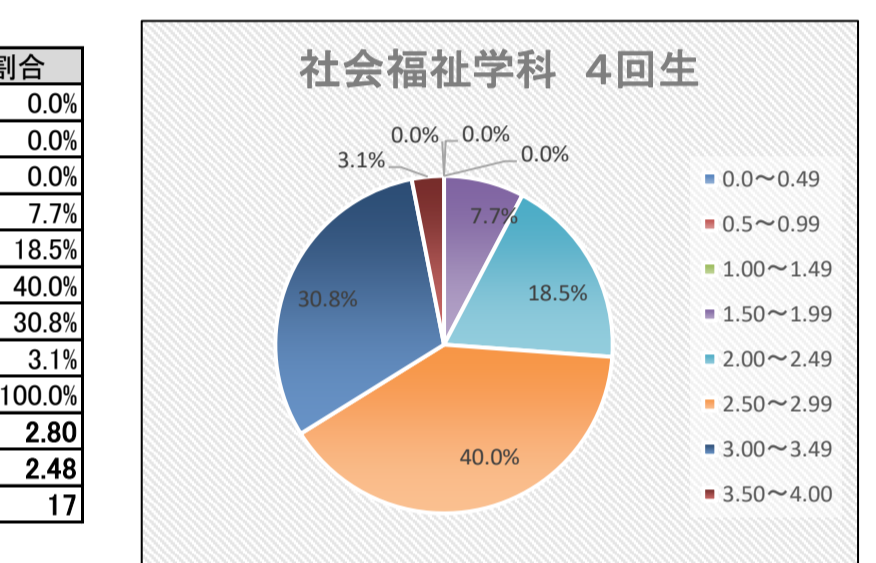
GPA	人数	割合
0.0~0.49	0	0.0%
0.5~0.99	0	0.0%
1.00~1.49	2	3.8%
1.50~1.99	2	3.8%
2.00~2.49	10	19.2%
2.50~2.99	26	50.0%
3.00~3.49	18	34.6%
3.50~4.00	3	5.8%
合計	61	117.3%
学科平均GPA		2.78
下位1/4にあたるGPA		2.53
下位1/4にあたる人数		16



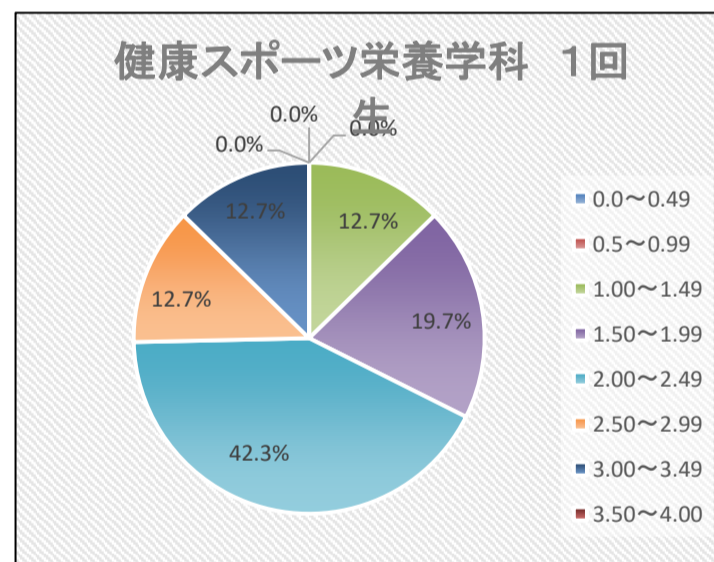
GPA	人数	割合
0.0~0.49	0	0.0%
0.5~0.99	1	1.9%
1.00~1.49	0	0.0%
1.50~1.99	2	3.7%
2.00~2.49	7	13.0%
2.50~2.99	24	44.4%
3.00~3.49	19	35.2%
3.50~4.00	1	1.9%
合計	54	100.0%
学科平均GPA		2.81
下位1/4にあたるGPA		2.58
下位1/4にあたる人数		14



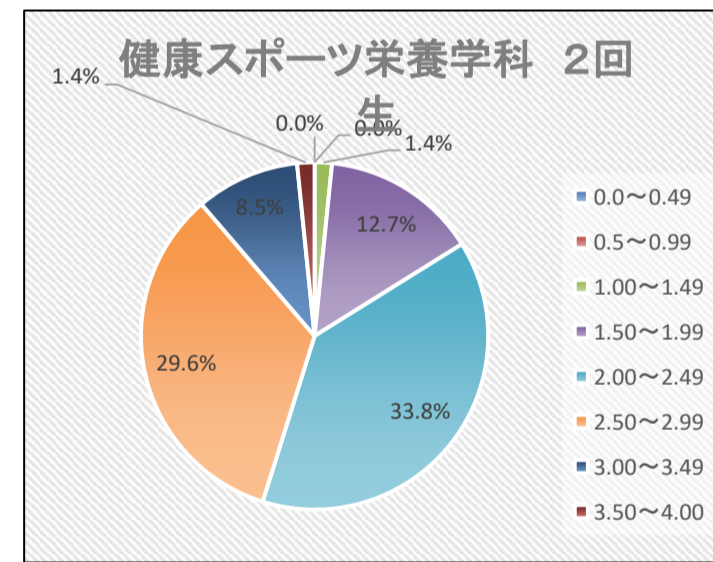
GPA	人数	割合
0.0~0.49	0	0.0%
0.5~0.99	0	0.0%
1.00~1.49	0	0.0%
1.50~1.99	5	7.7%
2.00~2.49	12	18.5%
2.50~2.99	26	40.0%
3.00~3.49	20	30.8%
3.50~4.00	2	3.1%
合計	65	100.0%
学科平均GPA		2.80
下位1/4にあたるGPA		2.48
下位1/4にあたる人数		17



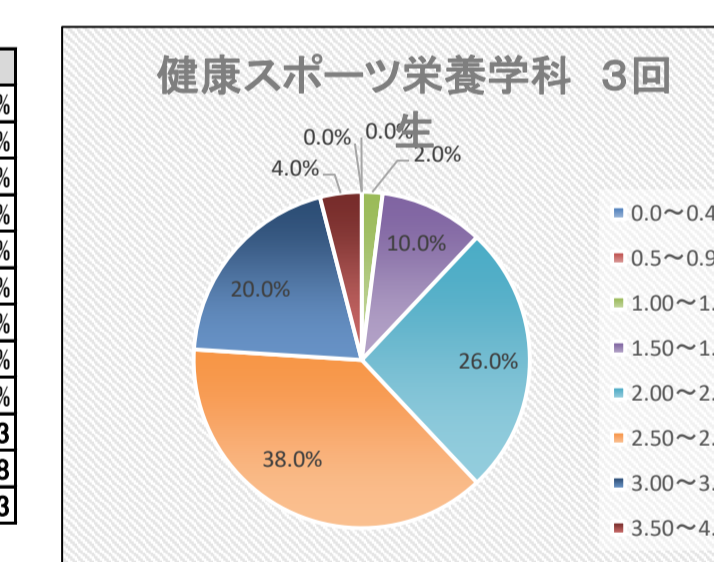
GPA	人数	割合
0.0~0.49	0	0.0%
0.5~0.99	0	0.0%
1.00~1.49	9	12.7%
1.50~1.99	14	19.7%
2.00~2.49	30	42.3%
2.50~2.99	9	12.7%
3.00~3.49	9	12.7%
3.50~4.00	0	0.0%
合計	71	100.0%
学科平均GPA		2.19
下位1/4にあたるGPA		1.83
下位1/4にあたる人数		19



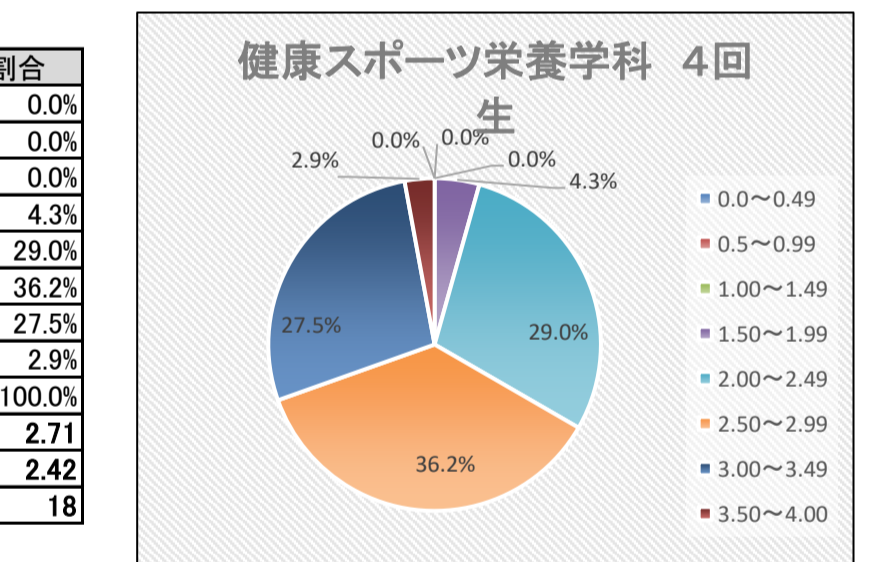
GPA	人数	割合
0.0~0.49	0	0.0%
0.5~0.99	0	0.0%
1.00~1.49	1	1.4%
1.50~1.99	9	12.7%
2.00~2.49	24	33.8%
2.50~2.99	21	29.6%
3.00~3.49	6	8.5%
3.50~4.00	1	1.4%
合計	62	87.3%
学科平均GPA		2.46
下位1/4にあたるGPA		2.15
下位1/4にあたる人数		16



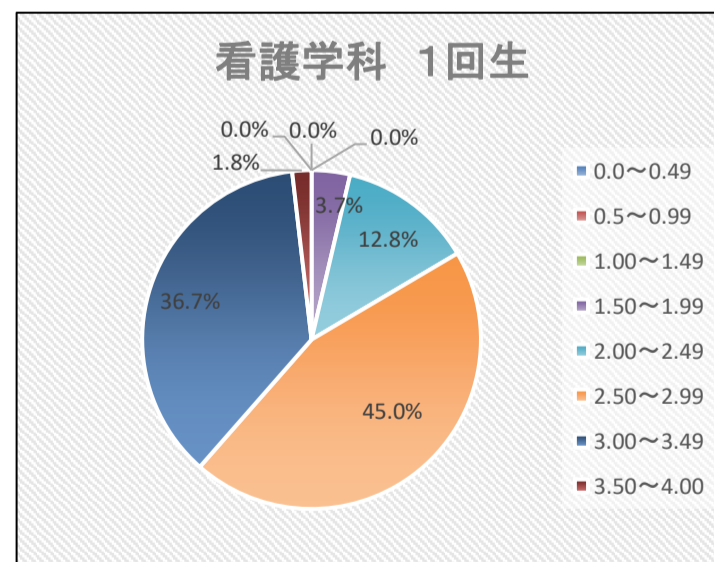
GPA	人数	割合
0.0~0.49	0	0.0%
0.5~0.99	0	0.0%
1.00~1.49	1	2.0%
1.50~1.99	5	10.0%
2.00~2.49	13	26.0%
2.50~2.99	19	38.0%
3.00~3.49	10	20.0%
3.50~4.00	2	4.0%
合計	50	100.0%
学科平均GPA		2.63
下位1/4にあたるGPA		2.28
下位1/4にあたる人数		13



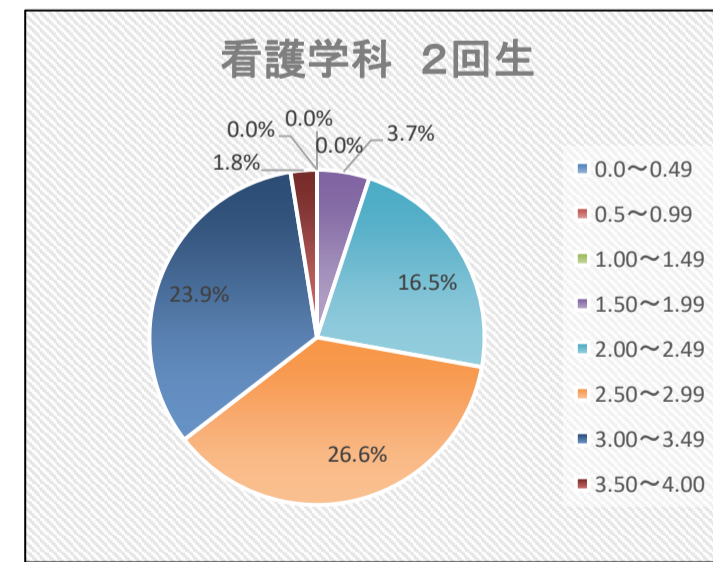
GPA	人数	割合
0.0~0.49	0	0.0%
0.5~0.99	0	0.0%
1.00~1.49	0	0.0%
1.50~1.99	3	4.3%
2.00~2.49	20	29.0%
2.50~2.99	25	36.2%
3.00~3.49	19	27.5%
3.50~4.00	2	2.9%
合計	69	100.0%
学科平均GPA		2.71
下位1/4にあたるGPA		2.42
下位1/4にあたる人数		18



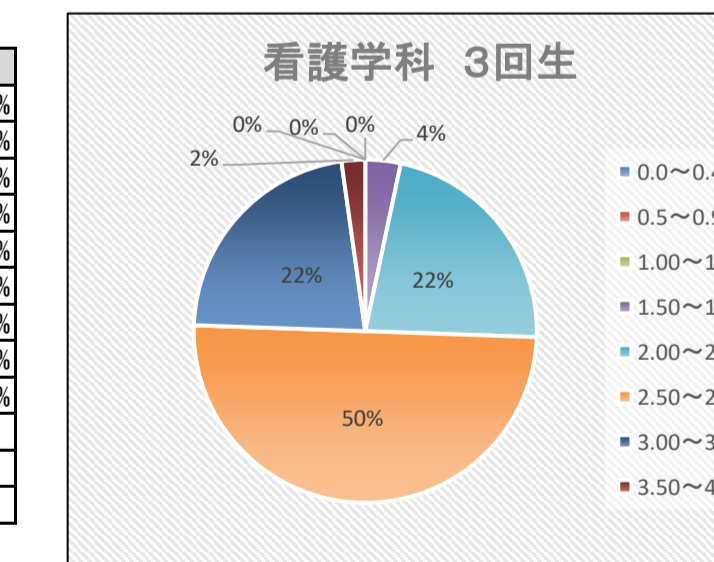
GPA	人数	割合
0.0~0.49	0	0.0%
0.5~0.99	0	0.0%
1.00~1.49	0	0.0%
1.50~1.99	4	3.7%
2.00~2.49	14	12.8%
2.50~2.99	49	45.0%
3.00~3.49	40	36.7%
3.50~4.00	2	1.8%
合計	109	100.0%
学科平均GPA		2.98
下位1/4にあたるGPA		2.63
下位1/4にあたる人数		24



GPA	人数	割合
0.0~0.49	0	0.0%
0.5~0.99	0	0.0%
1.00~1.49	0	0.0%
1.50~1.99	4	3.7%
2.00~2.49	18	16.5%
2.50~2.99	29	26.6%
3.00~3.49	26	23.9%
3.50~4.00	2	1.8%
合計	79	72.5%
学科平均GPA		2.79
下位1/4にあたるGPA		2.48
下位1/4にあたる人数		21



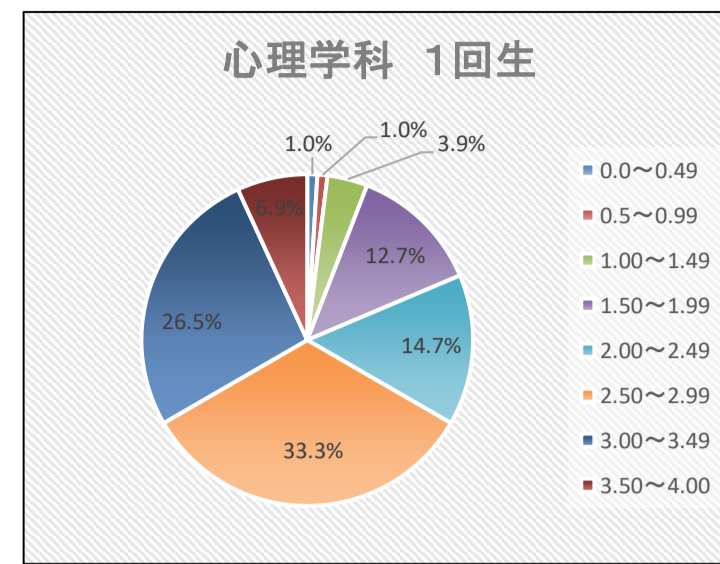
GPA	人数	割合
0.0~0.49	0	0.0%
0.5~0.99	0	0.0%
1.00~1.49	0	0.0%
1.50~1.99	3	3.3%
2.00~2.49	20	22.2%
2.50~2.99	45	50.0%
3.00~3.49	20	22.2%
3.50~4.00	2	2.2%
合計	90	100.0%
学科平均GPA		2.74
下位1/4にあたるGPA		2.49
下位1/4にあたる人数		23



GPA	人数	割合
0.0~0.49	0	0.0%
0.5~0.99	0	

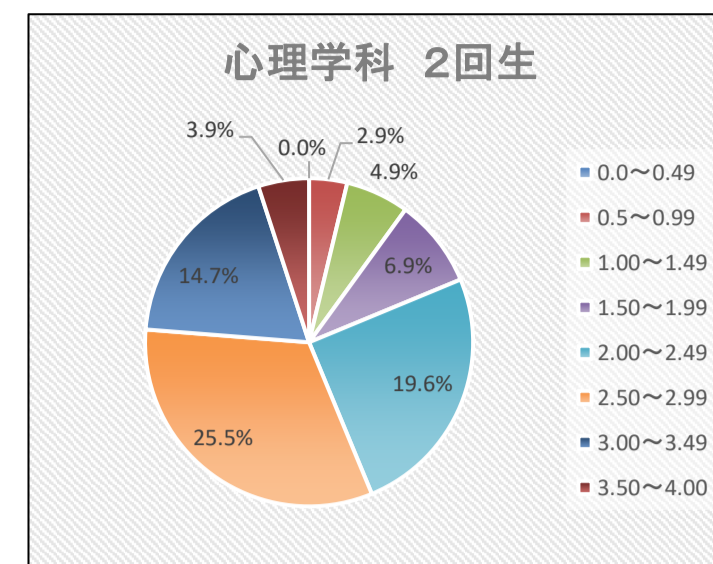
1回生 GPAグラフ

心理学科 1回生		
GPA	人数	割合
0.0~0.49	1	1.0%
0.5~0.99	1	1.0%
1.00~1.49	4	3.9%
1.50~1.99	13	12.7%
2.00~2.49	15	14.7%
2.50~2.99	34	33.3%
3.00~3.49	27	26.5%
3.50~4.00	7	6.9%
合計	102	100.0%
学科平均GPA		2.78
下位1/4にあたるGPA		2.19
下位1/4にあたる人数		26



2回生 GPAグラフ

心理学科 2回生		
GPA	人数	割合
0.0~0.49	0	0.0%
0.5~0.99	3	2.9%
1.00~1.49	5	4.9%
1.50~1.99	7	6.9%
2.00~2.49	20	19.6%
2.50~2.99	26	25.5%
3.00~3.49	15	14.7%
3.50~4.00	4	3.9%
合計	80	78.4%
学科平均GPA		2.51
下位1/4にあたるGPA		2.10
下位1/4にあたる人数		21



3回生 GPAグラフ

4回生 GPAグラフ

■GPA算出方法

評点の範囲	評価	GP
90点以上	秀	4
80点以上、90点未満	優	3
70点以上、80点未満	良	2
60点以上、70点未満	可	1
単位認定	認	-
60点未満	不可	0
無資格	無	0

GPA= $\frac{\text{履修登録科目のGP} \times \text{単位数の総和}}{\text{履修登録科目単位数の総和}}$
 (不及及び無資格の科目を含む)