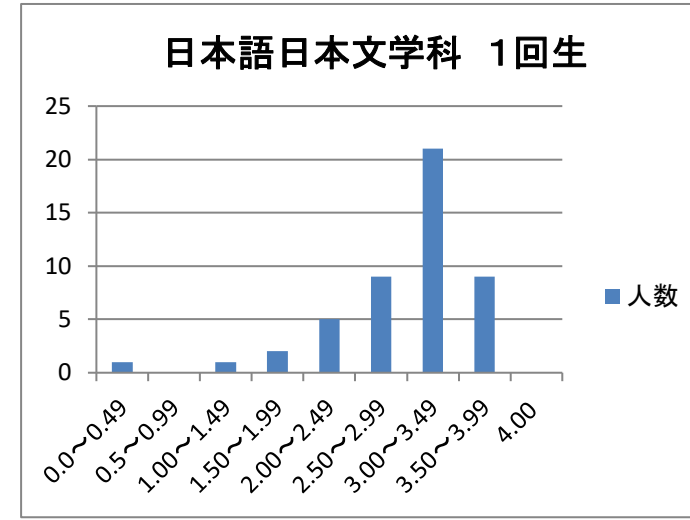


GPA分布表

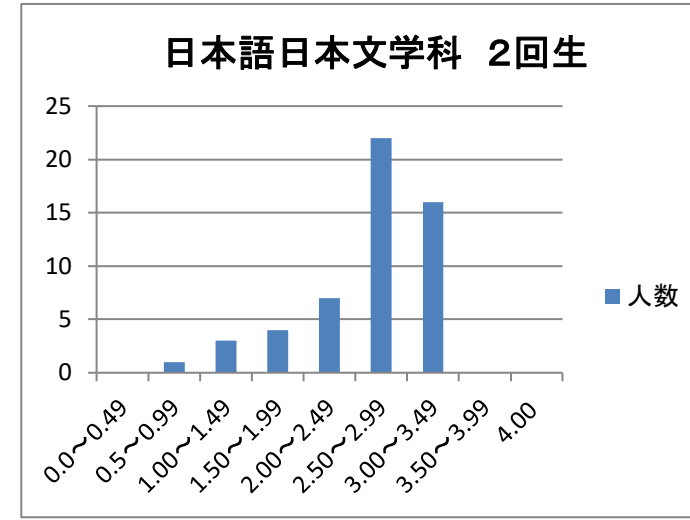
1回生 GPA分布表

GPA	人数	割合
0.0~0.49	1	2.1%
0.5~0.99	0	0.0%
1.00~1.49	1	2.1%
1.50~1.99	2	4.2%
2.00~2.49	5	10.4%
2.50~2.99	9	18.8%
3.00~3.49	21	43.8%
3.50~3.99	9	18.8%
4.00	0	0.0%
合計	48	100.0%
学科平均GPA	2.99	
下位4分の1GPA値	2.78以下	



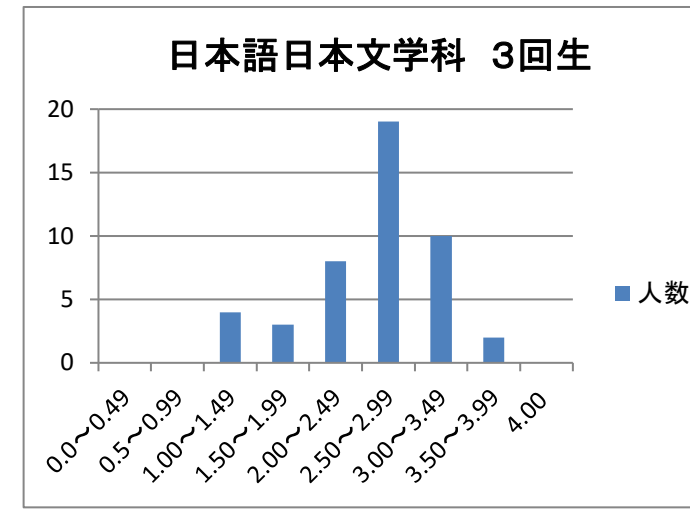
2回生 GPA分布表

GPA	人数	割合
0.0~0.49	0	0.0%
0.5~0.99	1	1.9%
1.00~1.49	3	5.7%
1.50~1.99	4	7.5%
2.00~2.49	7	13.2%
2.50~2.99	22	41.5%
3.00~3.49	16	30.2%
3.50~3.99	0	0.0%
4.00	0	0.0%
合計	53	100.0%
学科平均GPA	2.64	
下位4分の1GPA値	2.42以下	



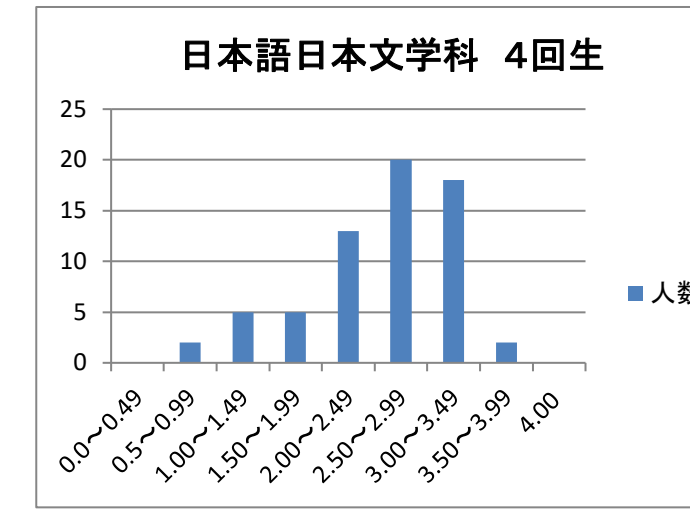
3回生 GPA分布表

GPA	人数	割合
0.0~0.49	0	0.0%
0.5~0.99	0	0.0%
1.00~1.49	4	8.7%
1.50~1.99	3	6.5%
2.00~2.49	8	17.4%
2.50~2.99	19	41.3%
3.00~3.49	10	21.7%
3.50~3.99	2	4.3%
4.00	0	0.0%
合計	46	100.0%
学科平均GPA	2.65	
下位4分の1GPA値	2.40以下	



4回生 GPA分布表

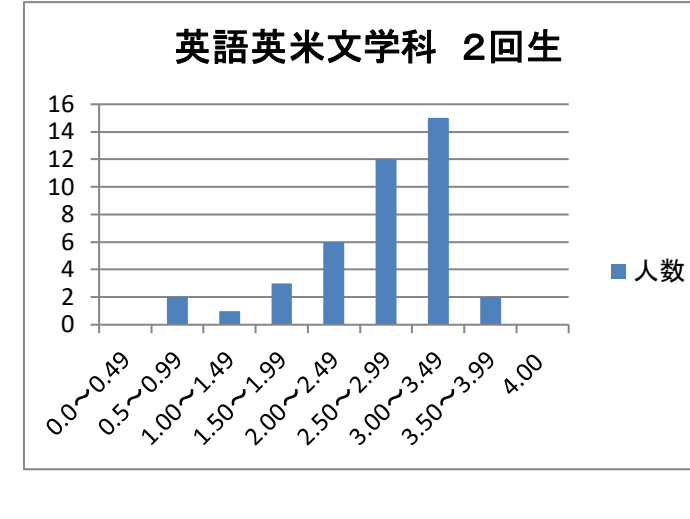
GPA	人数	割合
0.0~0.49	0	0.0%
0.5~0.99	2	3.1%
1.00~1.49	5	7.7%
1.50~1.99	5	7.7%
2.00~2.49	13	20.0%
2.50~2.99	20	30.8%
3.00~3.49	18	27.7%
3.50~3.99	2	3.1%
4.00	0	0.0%
合計	65	100.0%
学科平均GPA	2.56	
下位4分の1GPA値	2.15以下	



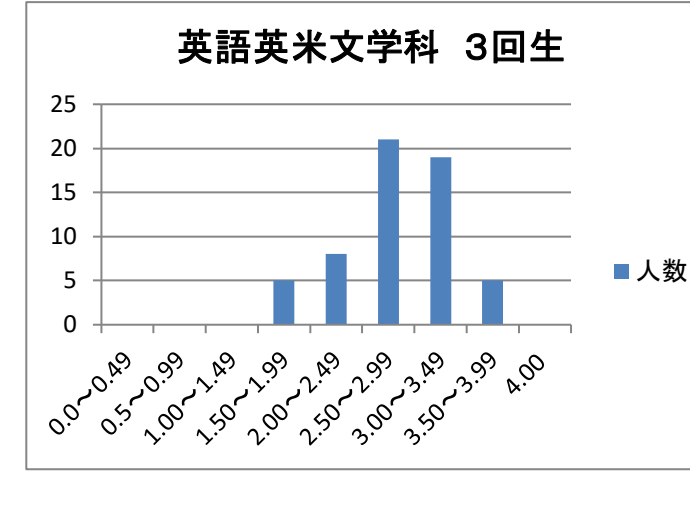
GPA	人数	割合
0.0~0.49	1	2.9%
0.5~0.99	0	0.0%
1.00~1.49	1	2.9%
1.50~1.99	4	11.8%
2.00~2.49	7	20.6%
2.50~2.99	7	20.6%
3.00~3.49	13	38.2%
3.50~3.99	1	2.9%
4.00	0	0.0%
合計	34	100.0%
学科平均GPA	2.56	
下位4分の1GPA値	2.12以下	



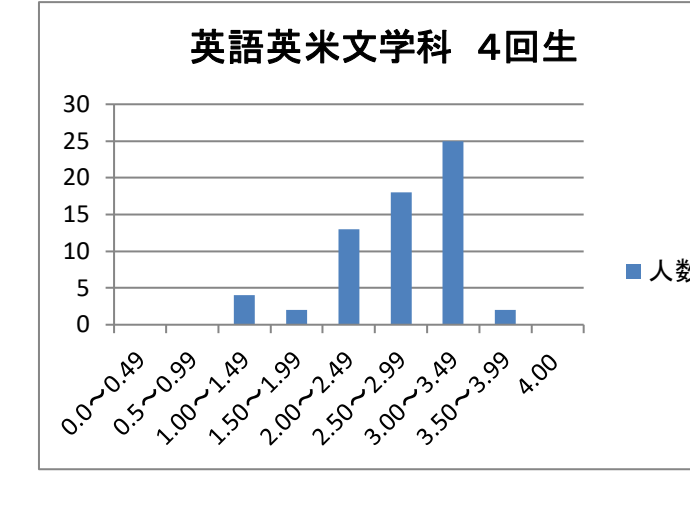
GPA	人数	割合
0.0~0.49	0	0.0%
0.5~0.99	2	4.9%
1.00~1.49	1	2.4%
1.50~1.99	3	7.3%
2.00~2.49	6	14.6%
2.50~2.99	12	29.3%
3.00~3.49	15	36.6%
3.50~3.99	2	4.9%
4.00	0	0.0%
合計	41	100.0%
学科平均GPA	2.67	
下位4分の1GPA値	2.26以下	



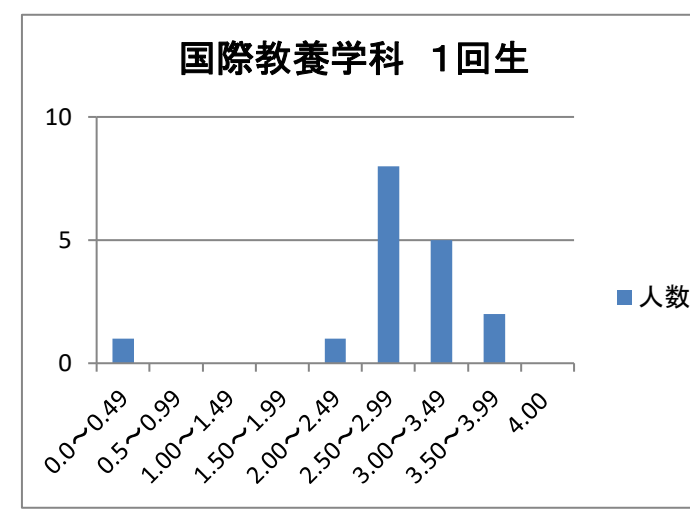
GPA	人数	割合
0.0~0.49	0	0.0%
0.5~0.99	0	0.0%
1.00~1.49	0	0.0%
1.50~1.99	5	8.6%
2.00~2.49	8	13.8%
2.50~2.99	21	36.2%
3.00~3.49	19	32.8%
3.50~3.99	5	8.6%
4.00	0	0.0%
合計	58	100.0%
学科平均GPA	2.82	
下位4分の1GPA値	2.53以下	



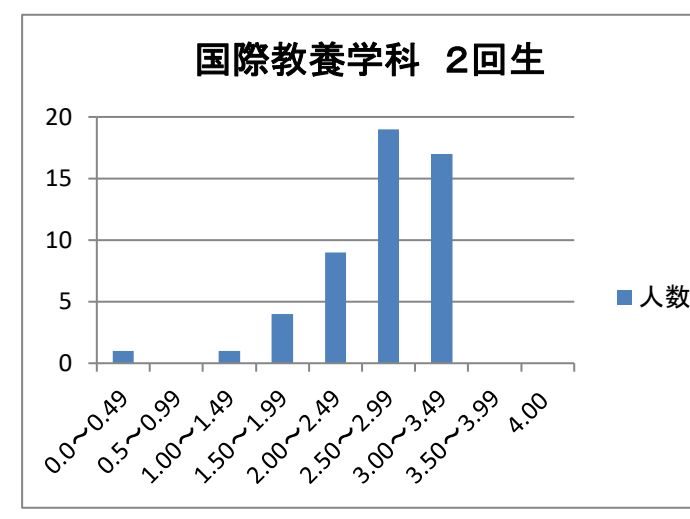
GPA	人数	割合
0.0~0.49	0	0.0%
0.5~0.99	0	0.0%
1.00~1.49	4	6.3%
1.50~1.99	2	3.1%
2.00~2.49	13	20.3%
2.50~2.99	18	28.1%
3.00~3.49	25	39.1%
3.50~3.99	2	3.1%
4.00	0	0.0%
合計	64	100.0%
学科平均GPA	2.76	
下位4分の1GPA値	2.41以下	



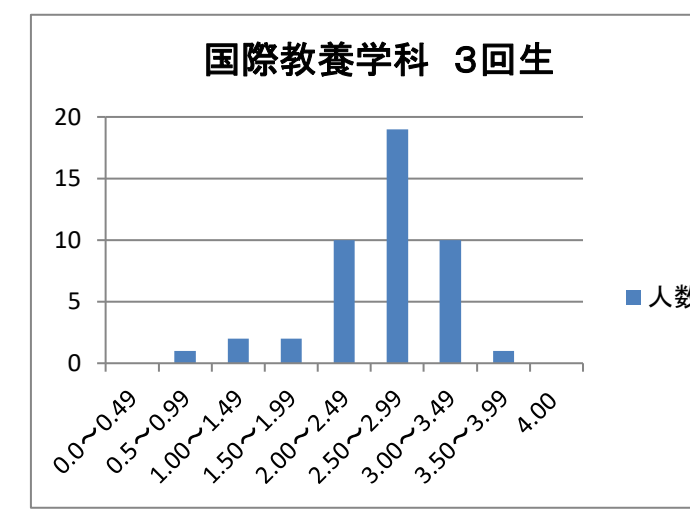
GPA	人数	割合
0.0~0.49	1	5.9%
0.5~0.99	0	0.0%
1.00~1.49	0	0.0%
1.50~1.99	0	0.0%
2.00~2.49	1	5.9%
2.50~2.99	8	47.1%
3.00~3.49	5	29.4%
3.50~3.99	2	11.8%
4.00	0	0.0%
合計	17	100.0%
学科平均GPA	2.79	
下位4分の1GPA値	2.67以下	



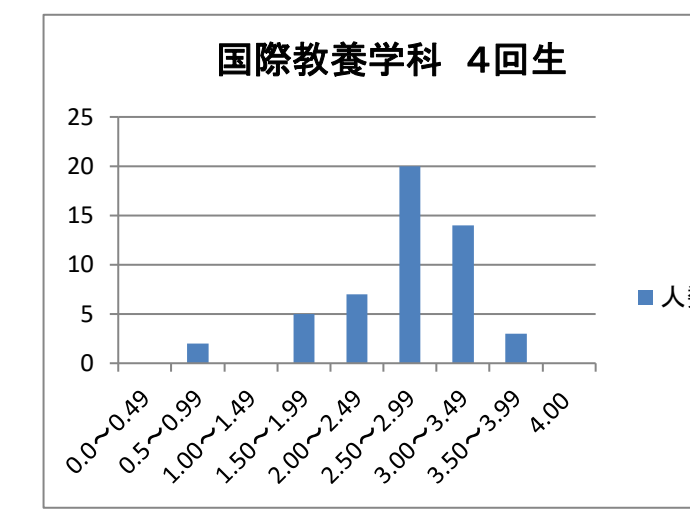
GPA	人数	割合
0.0~0.49	1	2.0%
0.5~0.99	0	0.0%
1.00~1.49	1	2.0%
1.50~1.99	4	7.8%
2.00~2.49	9	17.6%
2.50~2.99	19	37.3%
3.00~3.49	17	33.3%
3.50~3.99	0	0.0%
4.00	0	0.0%
合計	51	100.0%
学科平均GPA	2.65	
下位4分の1GPA値	2.34以下	



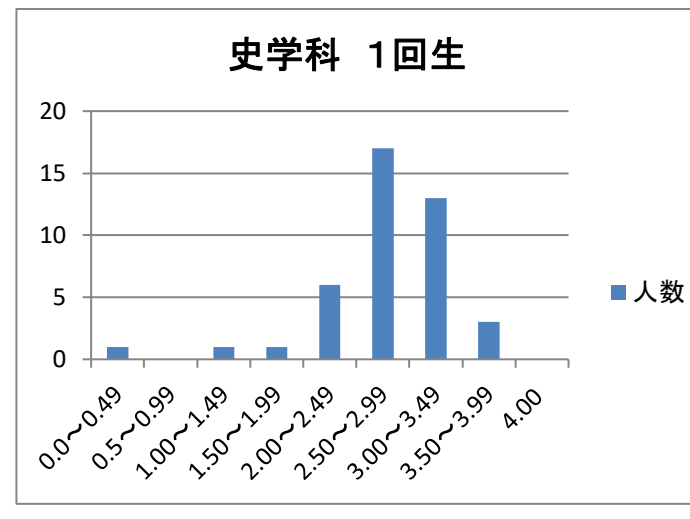
GPA	人数	割合
0.0~0.49	0	0.0%
0.5~0.99	1	2.2%
1.00~1.49	2	4.4%
1.50~1.99	2	4.4%
2.00~2.49	10	22.2%
2.50~2.99	19	42.2%
3.00~3.49	10	22.2%
3.50~3.99	1	2.2%
4.00	0	0.0%
合計	45	100.0%
学科平均GPA	2.63	
下位4分の1GPA値	2.33以下	



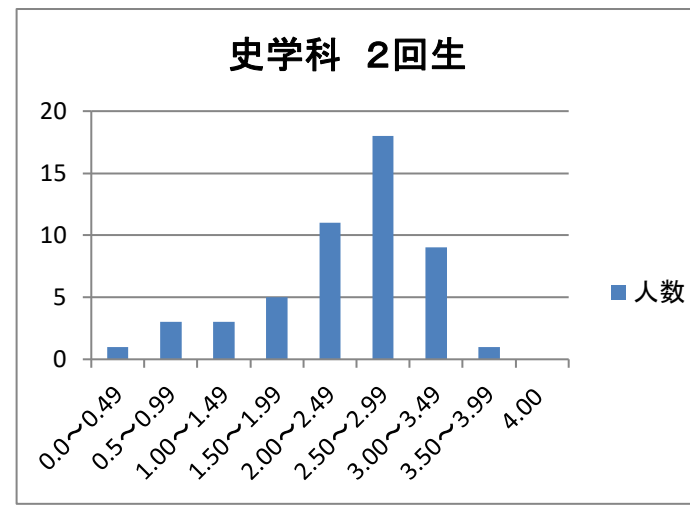
GPA	人数	割合
0.0~0.49	0	0.0%
0.5~0.99	2	3.9%
1.00~1.49	0	0.0%
1.50~1.99	5	9.8%
2.00~2.49	7	13.7%
2.50~2.99	20	39.2%
3.00~3.49	14	27.5%
3.50~3.99	3	5.9%
4.00	0	0.0%
合計	51	100.0%
学科平均GPA	2.68	
下位4分の1GPA値	2.46以下	



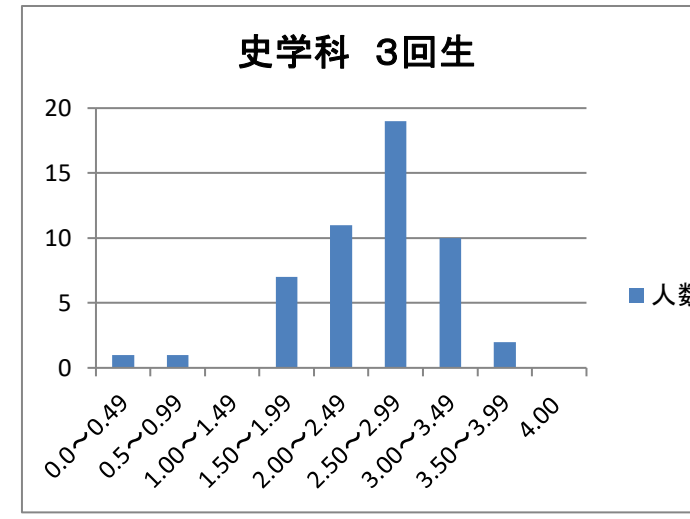
GPA	人数	割合
0.0~0.49	1	2.4%
0.5~0.99	0	0.0%
1.00~1.49	1	2.4%
1.50~1.99	1	2.4%
2.00~2.49	6	14.3%
2.50~2.99	17	40.5%
3.00~3.49	13	31.0%
3.50~3.99	3	7.1%
4.00	0	0.0%
合計	42	100.0%
学科平均GPA	2.77	
下位4分の1GPA値	2.52以下	



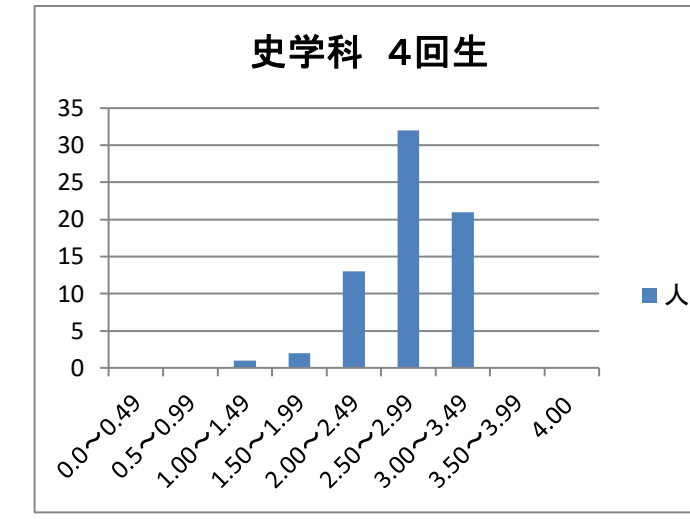
GPA	人数	割合
0.0~0.49	1	2.0%
0.5~0.99	3	5.9%
1.00~1.49	3	5.9%
1.50~1.99	5	9.8%
2.00~2.49	11	21.6%
2.50~2.99	18	35.3%
3.00~3.49	9	17.6%
3.50~3.99	1	2.0%
4.00	0	0.0%
合計	51	100.0%
学科平均GPA	2.37	
下位4分の1GPA値	1.81以下	



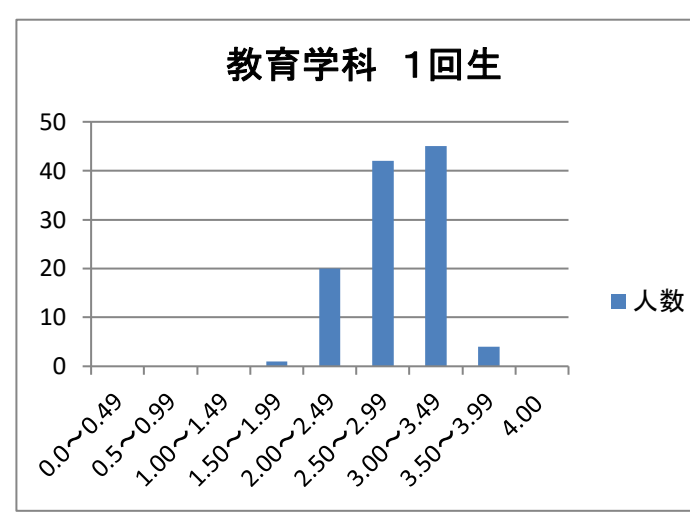
GPA	人数	割合
0.0~0.49	1	2.0%
0.5~0.99	1	2.0%
1.00~1.49	0	0.0%
1.50~1.99	7	13.7%
2.00~2.49	11	21.6%
2.50~2.99	19	37.3%
3.00~3.49	10	19.6%
3.50~3.99	2	3.9%
4.00	0	0.0%
合計	51	100.0%
学科平均GPA	2.58	
下位4分の1GPA値	2.16以下	



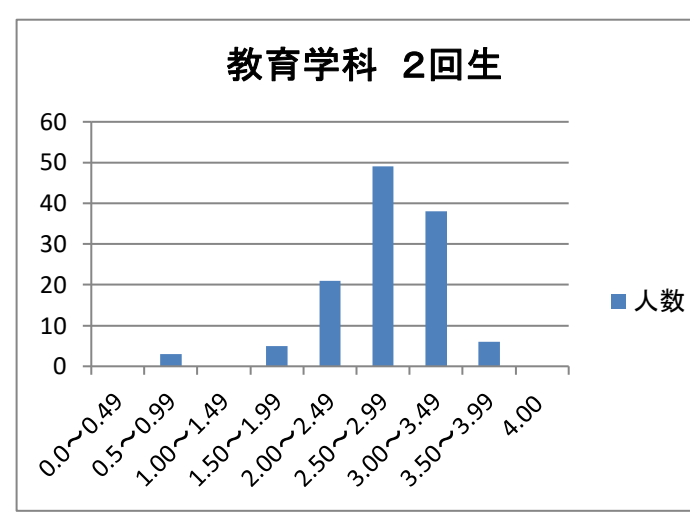
GPA	人数	割合
0.0~0.49	0	0.0%
0.5~0.99	0	0.0%
1.00~1.49	1	1.4%
1.50~1.99	2	2.9%
2.00~2.49	13	18.8%
2.50~2.99	32	46.4%
3.00~3.49	21	30.4%
3.50~3.99	0	0.0%
4.00	0	0.0%
合計	69	100.0%
学科平均GPA	2.75	
下位4分の1GPA値	2.52以下	



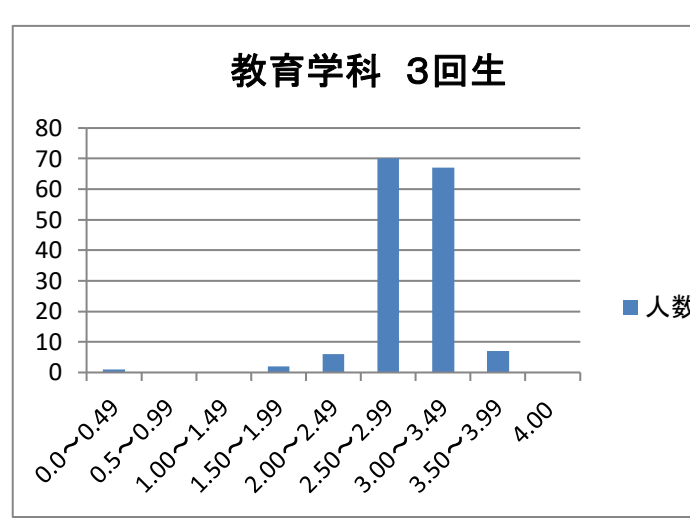
GPA	人数	割合
0.0~0.49	0	0.0%
0.5~0.99	0	0.0%
1.00~1.49	0	0.0%
1.50~1.99	1	0.9%
2.00~2.49	20	17.9%
2.50~2.99	42	37.5%
3.00~3.49	45	40.2%
3.50~3.99	4	3.6%
4.00	0	0.0%
合計	112	100.0%
学科平均GPA	2.89	
下位4分の1GPA値	2.67以下	



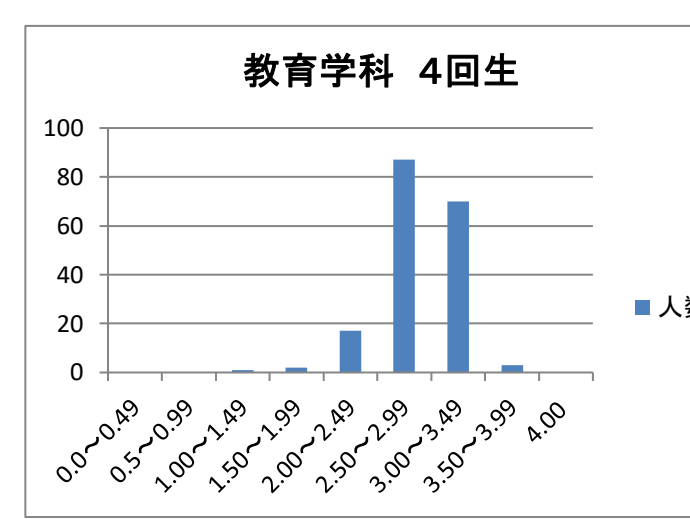
GPA	人数	割合
0.0~0.49	0	0.0%
0.5~0.99	3	2.5%
1.00~1.49	0	0.0%
1.50~1.99	5	4.1%
2.00~2.49	21	17.2%
2.50~2.99	49	40.2%
3.00~3.49	38	31.1%
3.50~3.99	6	4.9%
4.00	0	0.0%
合計	122	100.0%
学科平均GPA	2.77	
下位4分の1GPA値	2.51以下	



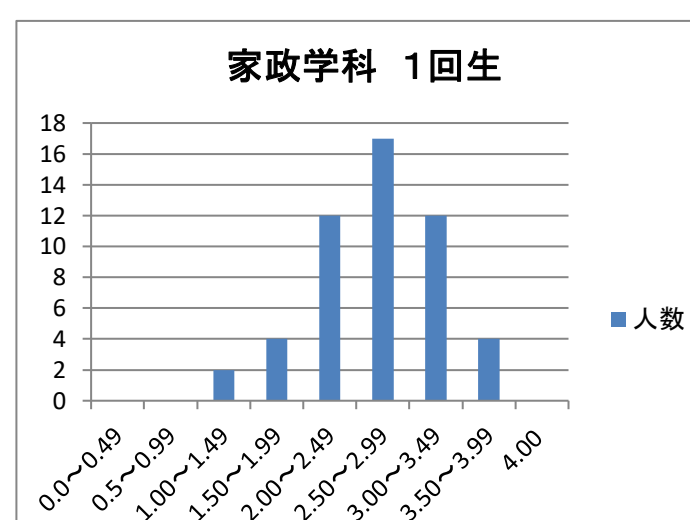
GPA	人数	割合
0.0~0.49	1	0.7%
0.5~0.99	0	0.0%
1.00~1.49	0	0.0%
1.50~1.99	2	1.3%
2.00~2.49	6	3.9%
2.50~2.99	70	45.8%
3.00~3.49	67	43.8%
3.50~3.99	7	4.6%
4.00	0	0.0%
合計	153	100.0%
学科平均GPA	2.97	
下位4分の1GPA値	2.76以下	



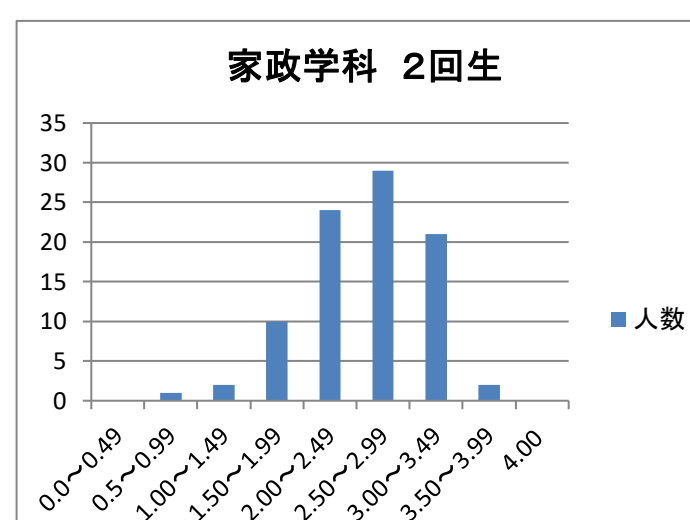
GPA	人数	割合
0.0~0.49	0	0.0%
0.5~0.99	0	0.0%
1.00~1.49	1	0.6%
1.50~1.99	2	1.1%
2.00~2.49	17	9.4%
2.50~2.99	87	48.3%
3.00~3.49	70	38.9%
3.50~3.99	3	1.7%
4.00	0	0.0%
合計	180	100.0%
学科平均GPA	2.90	
下位4分の1GPA値	2.70以下	



GPA	人数	割合
0.0~0.49	0	0.0%
0.5~0.99	0	0.0%
1.00~1.49	2	3.9%
1.50~1.99	4	7.8%
2.00~2.49	12	23.5%
2.50~2.99	17	33.3%
3.00~3.49	12	23.5%
3.50~3.99	4	7.8%
4.00	0	0.0%
合計	51	100.0%
学科平均GPA	2.71	
下位4分の1GPA値	2.35以下	



GPA	人数	割合
0.0~0.49	0	0.0%
0.5~0.99	1	1.1%
1.00~1.49	2	2.2%
1.50~1.99	10	11.2%
2.00~2.49	24	27.0%
2.50~2.99	29	32.6%
3.00~3.49	21	23.6%
3.50~3.99	2	2.2%
4.00	0	0.0%
合計	89	100.0%
学科平均GPA	2.60	
下位4分の1GPA値	2.35以下	

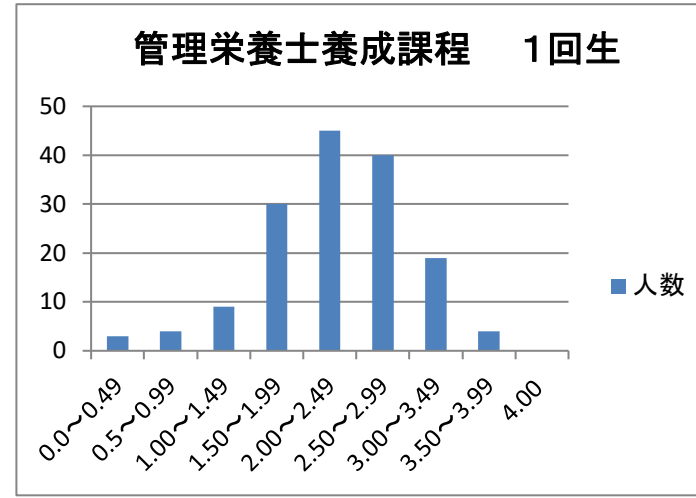


GPA	人数	割合
0.0~0.49	0	0.0%
0.5~0.99	1	1.1%
1.00~1.49	1	1.1%
1.50~1.99	4	4.3%
2.00~		

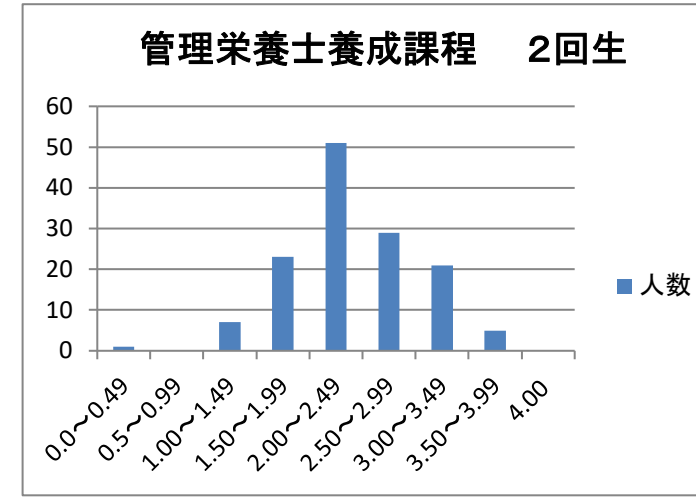
GPA分布表

1回生 GPA分布表

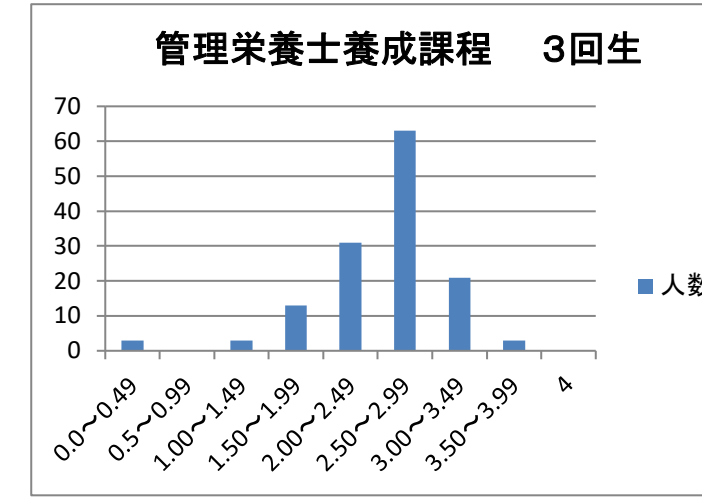
GPA	人数	割合
0.0~0.49	3	1.9%
0.5~0.99	4	2.6%
1.00~1.49	9	5.8%
1.50~1.99	30	19.5%
2.00~2.49	45	29.2%
2.50~2.99	40	26.0%
3.00~3.49	19	12.3%
3.50~3.99	4	2.6%
4.00	0	0.0%
合計	154	100.0%
学科平均GPA	2.31	
下位4分の1GPA値	1.91以下	



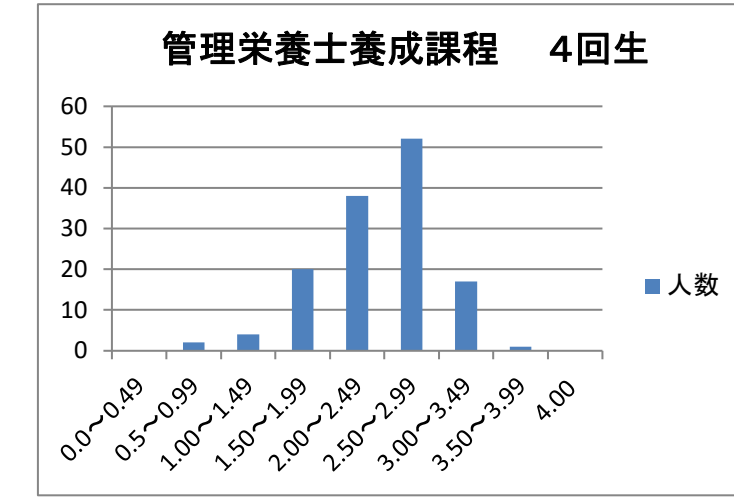
GPA	人数	割合
0.0~0.49	1	0.7%
0.5~0.99	0	0.0%
1.00~1.49	7	5.1%
1.50~1.99	23	16.8%
2.00~2.49	51	37.2%
2.50~2.99	29	21.2%
3.00~3.49	21	15.3%
3.50~3.99	5	3.6%
4.00	0	0.0%
合計	137	100.0%
学科平均GPA	2.42	
下位4分の1GPA値	2.04以下	



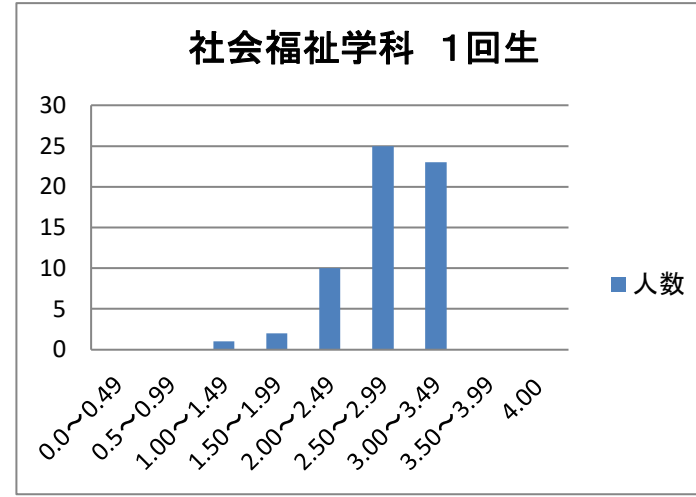
GPA	人数	割合
0.0~0.49	3	2.2%
0.5~0.99	0	0.0%
1.00~1.49	3	2.2%
1.50~1.99	13	9.5%
2.00~2.49	31	22.6%
2.50~2.99	63	46.0%
3.00~3.49	21	15.3%
3.50~3.99	3	2.2%
4.00	0	0.0%
合計	137	100.0%
学科平均GPA	2.56	
下位4分の1GPA値	2.33以下	



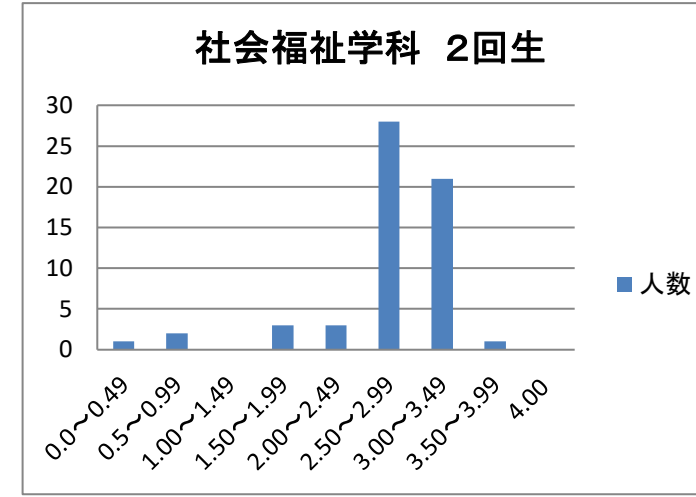
GPA	人数	割合
0.0~0.49	0	0.0%
0.5~0.99	2	1.5%
1.00~1.49	4	3.0%
1.50~1.99	20	14.9%
2.00~2.49	38	28.4%
2.50~2.99	52	38.8%
3.00~3.49	17	12.7%
3.50~3.99	1	0.7%
4.00	0	0.0%
合計	134	100.0%
学科平均GPA	2.47	
下位4分の1GPA値	2.22以下	



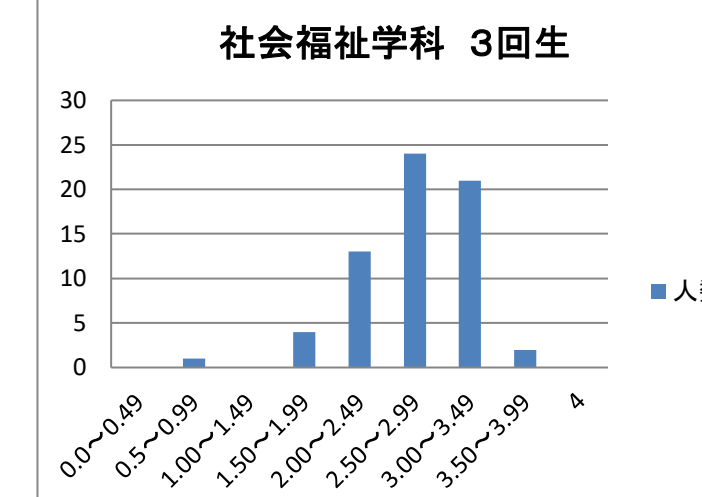
GPA	人数	割合
0.0~0.49	0	0.0%
0.5~0.99	0	0.0%
1.00~1.49	1	1.6%
1.50~1.99	2	3.3%
2.00~2.49	10	16.4%
2.50~2.99	25	41.0%
3.00~3.49	23	37.7%
3.50~3.99	0	0.0%
4.00	0	0.0%
合計	61	100.0%
学科平均GPA	2.80	
下位4分の1GPA値	2.62以下	



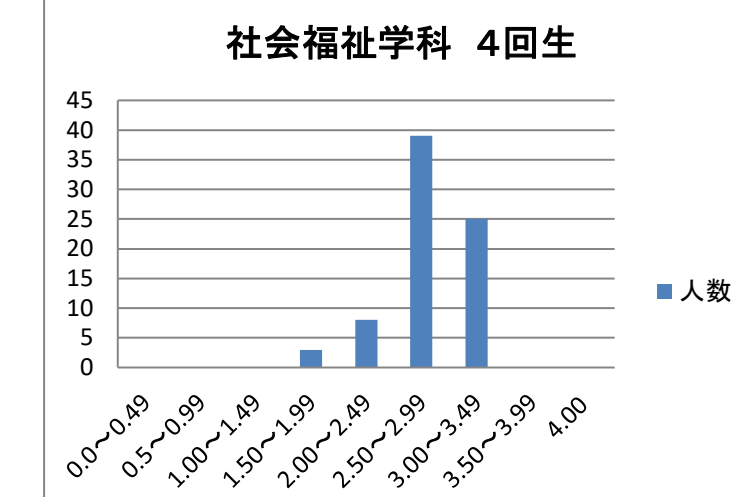
GPA	人数	割合
0.0~0.49	1	1.7%
0.5~0.99	2	3.4%
1.00~1.49	0	0.0%
1.50~1.99	3	5.1%
2.00~2.49	3	5.1%
2.50~2.99	28	47.5%
3.00~3.49	21	35.6%
3.50~3.99	1	1.7%
4.00	0	0.0%
合計	59	100.0%
学科平均GPA	2.77	
下位4分の1GPA値	2.63以下	



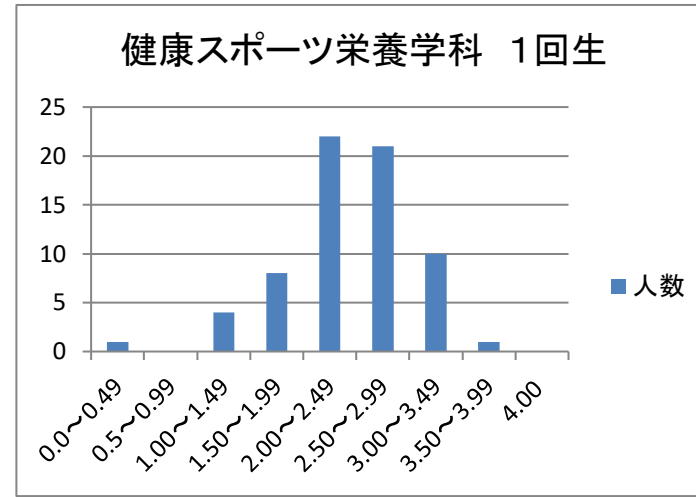
GPA	人数	割合
0.0~0.49	0	0.0%
0.5~0.99	1	1.5%
1.00~1.49	0	0.0%
1.50~1.99	4	6.2%
2.00~2.49	13	20.0%
2.50~2.99	24	36.9%
3.00~3.49	21	32.3%
3.50~3.99	2	3.1%
4.00	0	0.0%
合計	65	100.0%
学科平均GPA	2.77	
下位4分の1GPA値	2.46以下	



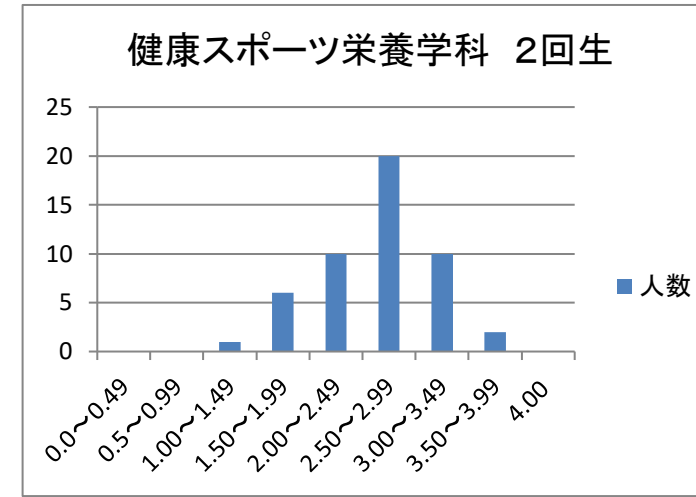
GPA	人数	割合
0.0~0.49	0	0.0%
0.5~0.99	0	0.0%
1.00~1.49	0	0.0%
1.50~1.99	3	4.0%
2.00~2.49	8	10.7%
2.50~2.99	39	52.0%
3.00~3.49	25	33.3%
3.50~3.99	0	0.0%
4.00	0	0.0%
合計	75	100.0%
学科平均GPA	2.81	
下位4分の1GPA値	2.62以下	



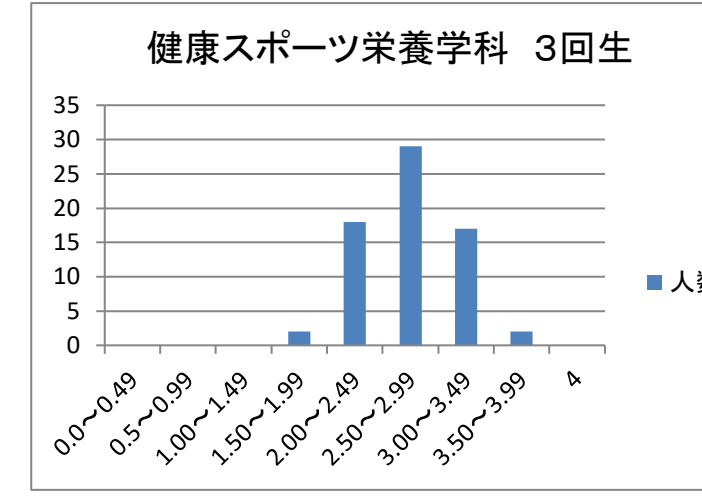
GPA	人数	割合
0.0~0.49	1	1.5%
0.5~0.99	0	0.0%
1.00~1.49	4	6.0%
1.50~1.99	8	11.9%
2.00~2.49	22	32.8%
2.50~2.99	21	31.3%
3.00~3.49	10	14.9%
3.50~3.99	1	1.5%
4.00	0	0.0%
合計	67	100.0%
学科平均GPA	2.38	
下位4分の1GPA値	2.08以下	



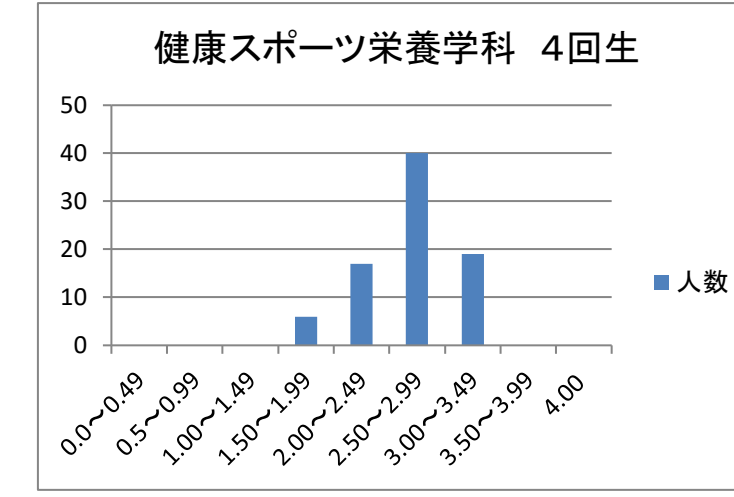
GPA	人数	割合
0.0~0.49	0	0.0%
0.5~0.99	0	0.0%
1.00~1.49	1	2.0%
1.50~1.99	6	12.2%
2.00~2.49	10	20.4%
2.50~2.99	20	40.8%
3.00~3.49	10	20.4%
3.50~3.99	2	4.1%
4.00	0	0.0%
合計	49	100.0%
学科平均GPA	2.66	
下位4分の1GPA値	2.24以下	



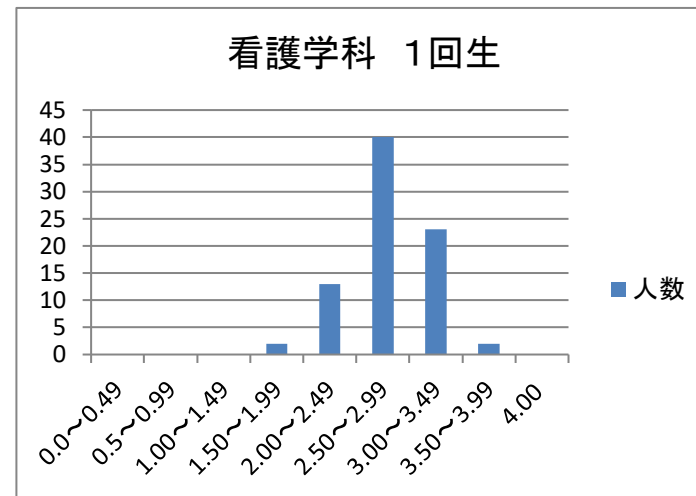
GPA	人数	割合
0.0~0.49	0	0.0%
0.5~0.99	0	0.0%
1.00~1.49	0	0.0%
1.50~1.99	2	2.9%
2.00~2.49	18	26.5%
2.50~2.99	29	42.6%
3.00~3.49	17	25.0%
3.50~3.99	2	2.9%
4.00	0	0.0%
合計	68	100.0%
学科平均GPA	2.75	
下位4分の1GPA値	2.45以下	



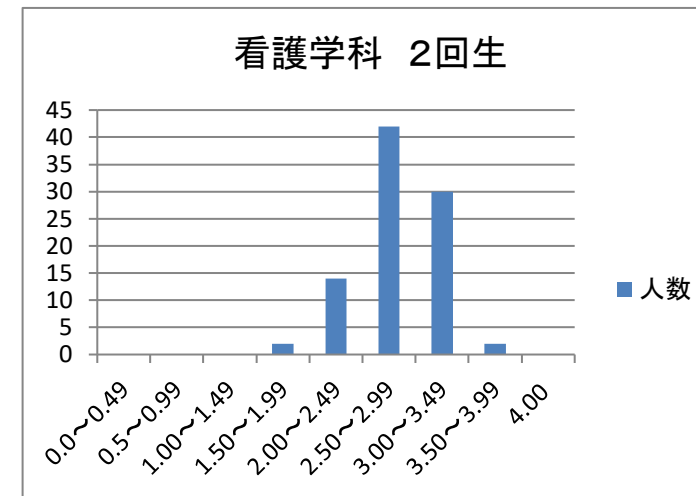
GPA	人数	割合
0.0~0.49	0	0.0%
0.5~0.99	0	0.0%
1.00~1.49	0	0.0%
1.50~1.99	6	7.3%
2.00~2.49	17	20.7%
2.50~2.99	40	48.8%
3.00~3.49	19	23.2%
3.50~3.99	0	0.0%
4.00	0	0.0%
合計	82	100.0%
学科平均GPA	2.68	
下位4分の1GPA値	2.45以下	



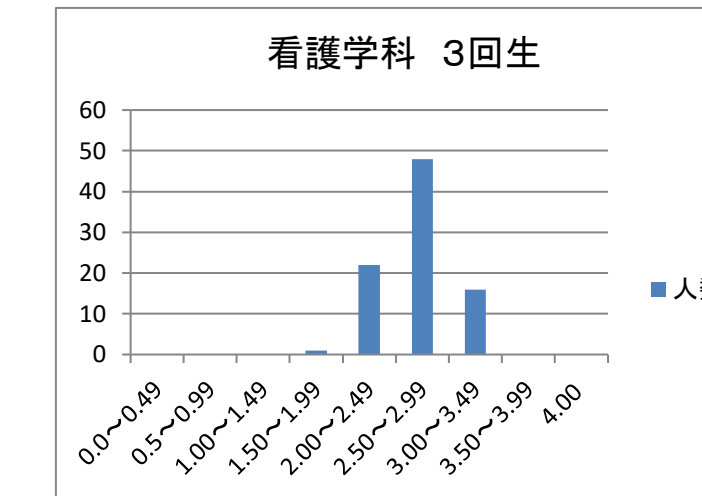
GPA	人数	割合
0.0~0.49	0	0.0%
0.5~0.99	0	0.0%
1.00~1.49	0	0.0%
1.50~1.99	2	2.5%
2.00~2.49	13	16.3%
2.50~2.99	40	50.0%
3.00~3.49	23	28.8%
3.50~3.99	2	2.5%
4.00	0	0.0%
合計	80	100.0%
学科平均GPA	2.79	
下位4分の1GPA値	2.55以下	



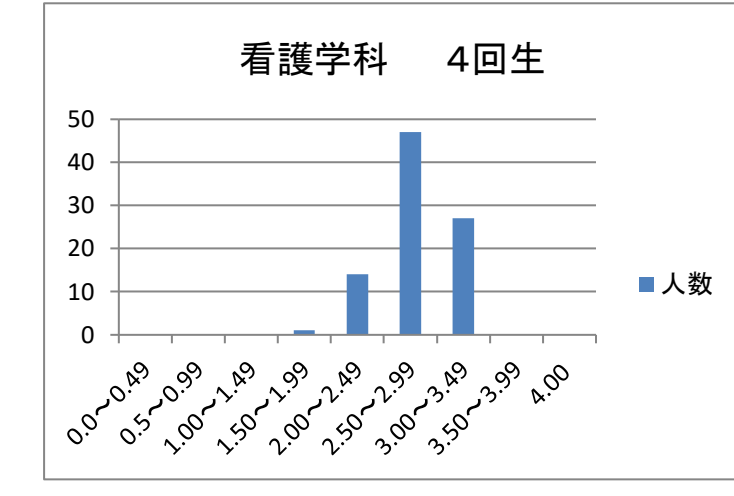
GPA	人数	割合
0.0~0.49	0	0.0%
0.5~0.99	0	0.0%
1.00~1.49	0	0.0%
1.50~1.99	2	2.2%
2.00~2.49	14	15.6%
2.50~2.99	42	46.7%
3.00~3.49	30	33.3%
3.50~3.99	2	2.2%
4.00	0	0.0%
合計	90	100.0%
学科平均GPA	2.83	
下位4分の1GPA値	2.61以下	



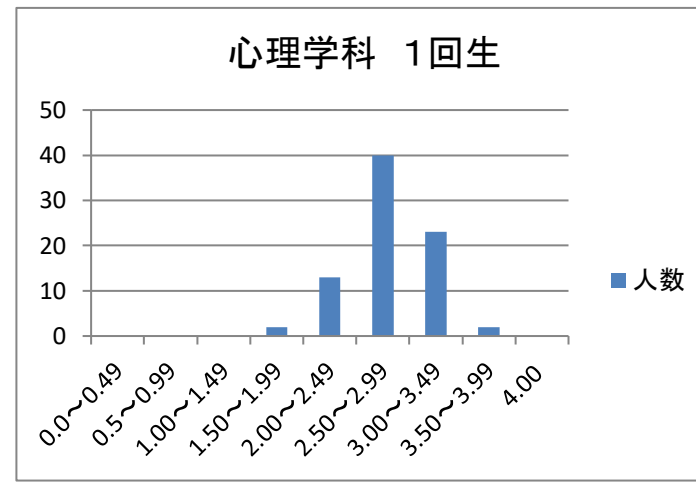
GPA	人数	割合
0.0~0.49	0	0.0%
0.5~0.99	0	0.0%
1.00~1.49	0	0.0%
1.50~1.99	1	1.1%
2.00~2.49	22	25.3%
2.50~2.99	48	55.2%
3.00~3.49	16	18.4%
3.50~3.99	0	0.0%
4.00	0	0.0%
合計	87	100.0%
学科平均GPA	2.72	
下位4分の1GPA値	2.47以下	



GPA	人数	割合
0.0~0.49	0	0.0%
0.5~0.99	0	0.0%
1.00~1.49	0	0.0%
1.50~1.99	1	1.1%
2.00~2.49	14	15.7%
2.50~2.99	47	52.8%
3.00~3.49	27	30.3%
3.50~3.99	0	0.0%
4.00	0	0.0%
合計	89	100.0%
学科平均GPA	2.81	
下位4分の1GPA値	2.62以下	



GPA	人数	割合
0.0~0.49	2	2.5%
0.5~0.99	0	0.0%
1.00~1.49	3	3.7%
1.50~1.99	2	2.5%
2.00~2.49	9	11.1%
2.50~2.99	27	33.3%
3.00~3.49	30	37.0%
3.50~3.99	8	9.9%
4.00	0	0.0%
合計	81	100.0%
学科平均GPA	2.81	
下位4分の1GPA値	2.63以下	



評定の範囲	評価	GP
90点以上	秀	4
80点以上、90点未満	優	3
70点以上、80点未満	良	2
60点以上、70点未満	可	1
単位認定	認	-
60点未満	不可	0
無資格	無	0

GPA =  $\frac{\text{(履修登録科目のGP} \times \text{単位数)の総和}}{\text{履修登録科目単位数の総和}}$   
(不可及無資格の科目を含む)