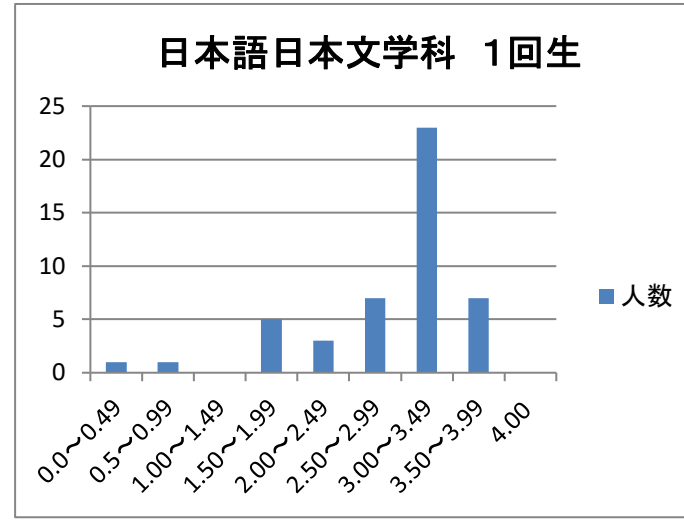


1回生 GPA分布表

GPA	人数	割合
0.0~0.49	1	2.1%
0.5~0.99	1	2.1%
1.00~1.49	0	0.0%
1.50~1.99	5	10.6%
2.00~2.49	3	6.4%
2.50~2.99	7	14.9%
3.00~3.49	23	48.9%
3.50~3.99	7	14.9%
4.00	0	0.0%
合計	47	100.0%

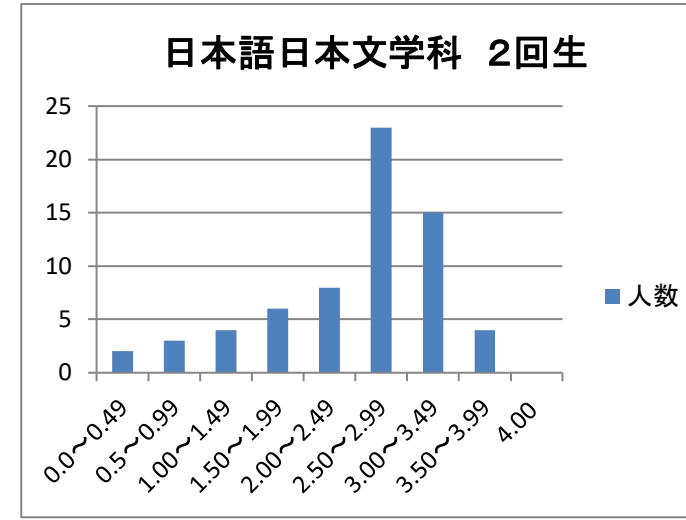
学科平均GPA 2.87
下位4分の1GPA 2.74以下



2回生 GPA分布表

GPA	人数	割合
0.0~0.49	2	3.1%
0.5~0.99	3	4.6%
1.00~1.49	4	6.2%
1.50~1.99	6	9.2%
2.00~2.49	8	12.3%
2.50~2.99	23	35.4%
3.00~3.49	15	23.1%
3.50~3.99	4	6.2%
4.00	0	0.0%
合計	65	100.0%

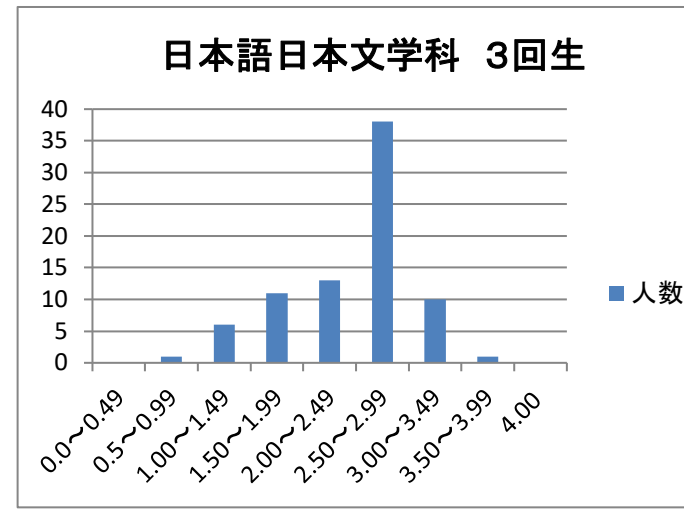
学科平均GPA 2.50
下位4分の1GPA 2.00以下



3回生 GPA分布表

GPA	人数	割合
0.0~0.49	0	0.0%
0.5~0.99	1	1.3%
1.00~1.49	6	7.5%
1.50~1.99	11	13.8%
2.00~2.49	13	16.3%
2.50~2.99	38	47.5%
3.00~3.49	10	12.5%
3.50~3.99	1	1.3%
4.00	0	0.0%
合計	80	100.0%

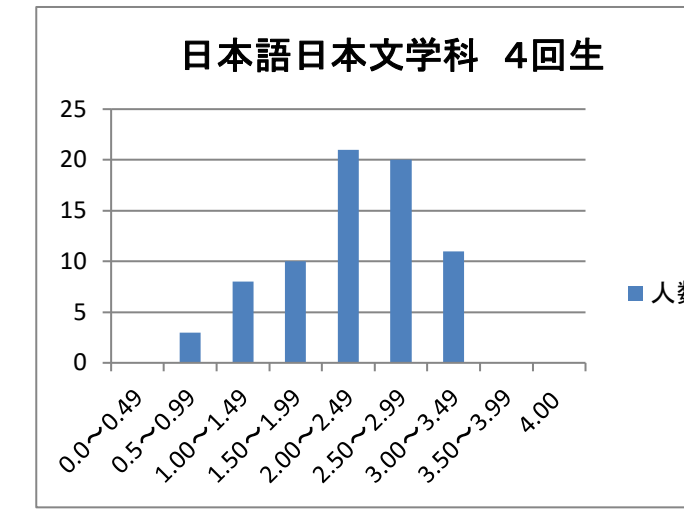
学科平均GPA 2.45
下位4分の1GPA 2.14以下



4回生 GPA分布表

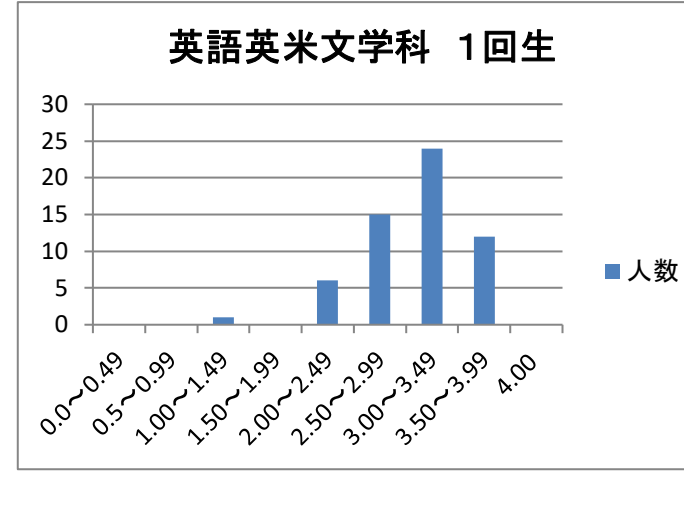
GPA	人数	割合
0.0~0.49	0	0.0%
0.5~0.99	3	4.1%
1.00~1.49	8	11.0%
1.50~1.99	10	13.7%
2.00~2.49	21	28.8%
2.50~2.99	20	27.4%
3.00~3.49	11	15.1%
3.50~3.99	0	0.0%
4.00	0	0.0%
合計	73	100.0%

学科平均GPA 2.29
下位4分の1GPA 1.84以下



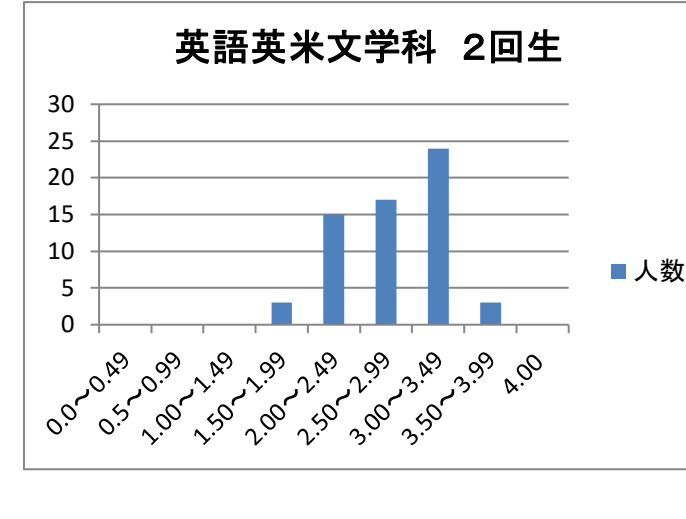
GPA	人数	割合
0.0~0.49	0	0.0%
0.5~0.99	0	0.0%
1.00~1.49	1	1.7%
1.50~1.99	0	0.0%
2.00~2.49	6	10.3%
2.50~2.99	15	25.9%
3.00~3.49	24	41.4%
3.50~3.99	12	20.7%
4.00	0	0.0%
合計	58	100.0%

学科平均GPA 3.07
下位4分の1GPA 2.82以下



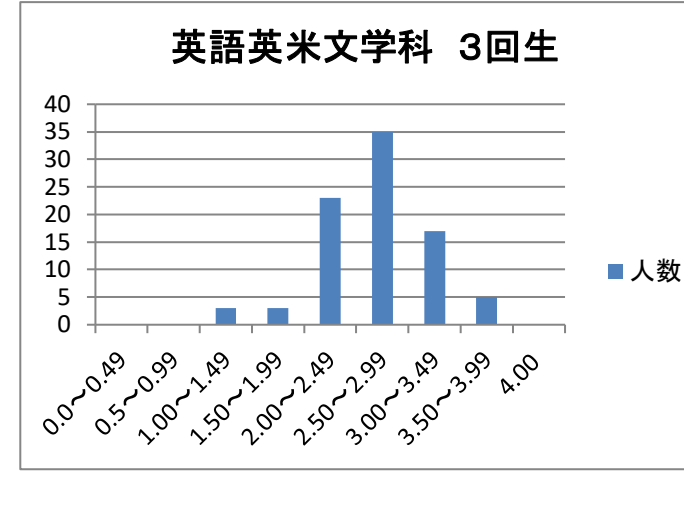
GPA	人数	割合
0.0~0.49	0	0.0%
0.5~0.99	0	0.0%
1.00~1.49	0	0.0%
1.50~1.99	3	4.8%
2.00~2.49	15	24.2%
2.50~2.99	17	27.4%
3.00~3.49	24	38.7%
3.50~3.99	3	4.8%
4.00	0	0.0%
合計	62	100.0%

学科平均GPA 2.81
下位4分の1GPA 2.43以下



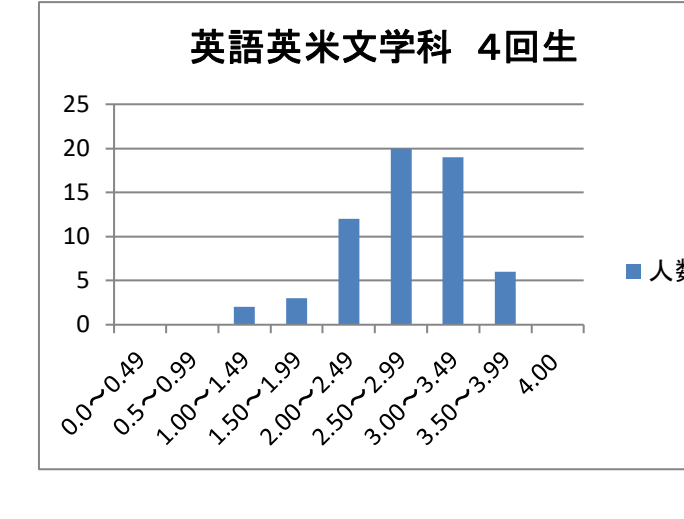
GPA	人数	割合
0.0~0.49	0	0.0%
0.5~0.99	0	0.0%
1.00~1.49	3	3.5%
1.50~1.99	3	3.5%
2.00~2.49	23	26.7%
2.50~2.99	35	40.7%
3.00~3.49	17	19.8%
3.50~3.99	5	5.8%
4.00	0	0.0%
合計	86	100.0%

学科平均GPA 2.69
下位4分の1GPA 2.36以下



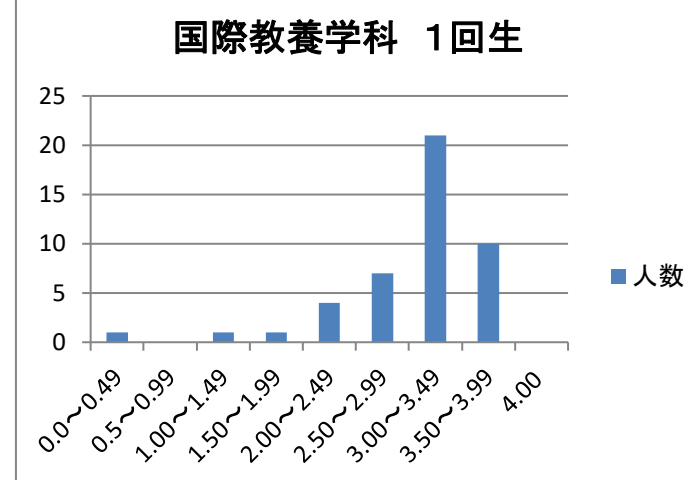
GPA	人数	割合
0.0~0.49	0	0.0%
0.5~0.99	0	0.0%
1.00~1.49	2	3.2%
1.50~1.99	3	4.8%
2.00~2.49	12	19.4%
2.50~2.99	20	32.3%
3.00~3.49	19	30.6%
3.50~3.99	6	9.7%
4.00	0	0.0%
合計	62	100.0%

学科平均GPA 2.84
下位4分の1GPA 2.38以下



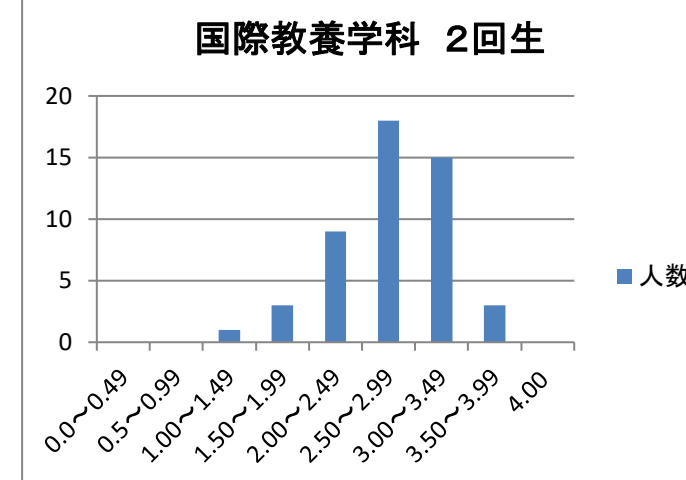
GPA	人数	割合
0.0~0.49	1	2.2%
0.5~0.99	0	0.0%
1.00~1.49	1	2.2%
1.50~1.99	1	2.2%
2.00~2.49	4	8.9%
2.50~2.99	7	15.6%
3.00~3.49	21	46.7%
3.50~3.99	10	22.2%
4.00	0	0.0%
合計	45	100.0%

学科平均GPA 3.01
下位4分の1GPA 2.67以下



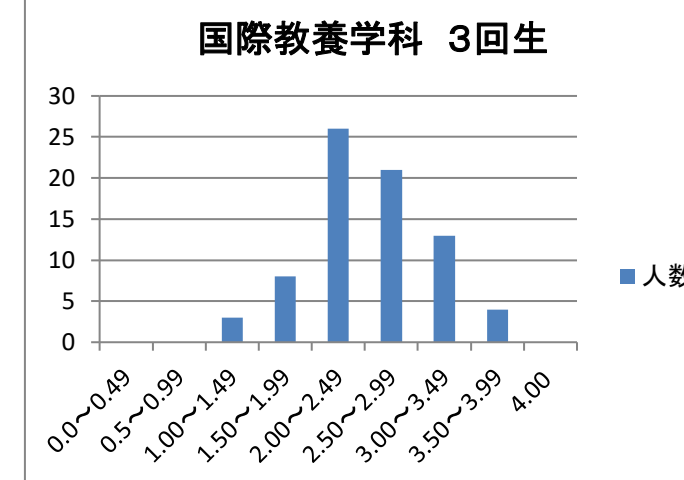
GPA	人数	割合
0.0~0.49	0	0.0%
0.5~0.99	0	0.0%
1.00~1.49	1	2.0%
1.50~1.99	3	6.1%
2.00~2.49	9	18.4%
2.50~2.99	18	36.7%
3.00~3.49	15	30.6%
3.50~3.99	3	6.1%
4.00	0	0.0%
合計	49	100.0%

学科平均GPA 2.75
下位4分の1GPA 2.43以下



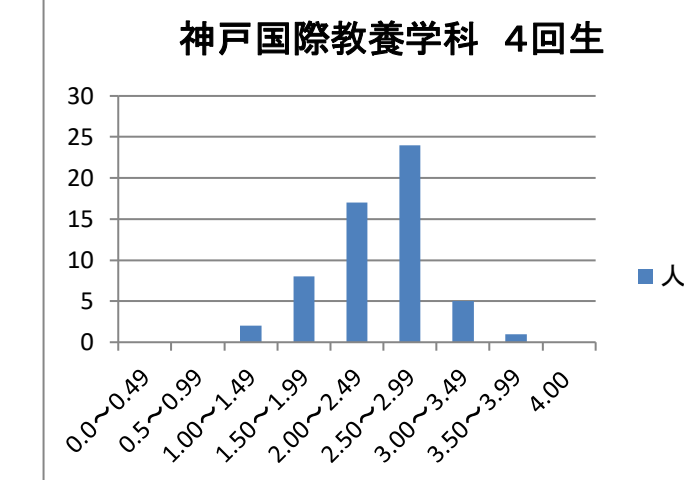
GPA	人数	割合
0.0~0.49	0	0.0%
0.5~0.99	0	0.0%
1.00~1.49	3	4.0%
1.50~1.99	8	10.7%
2.00~2.49	26	34.7%
2.50~2.99	21	28.0%
3.00~3.49	13	17.3%
3.50~3.99	4	5.3%
4.00	0	0.0%
合計	75	100.0%

学科平均GPA 2.54
下位4分の1GPA 2.24以下



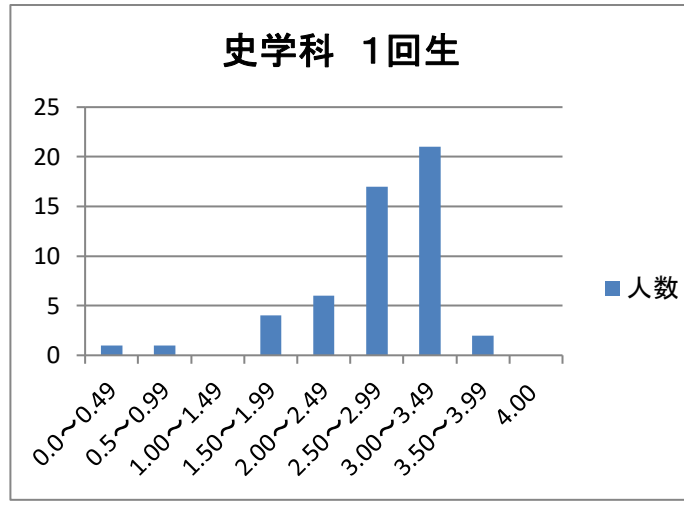
GPA	人数	割合
0.0~0.49	0	0.0%
0.5~0.99	0	0.0%
1.00~1.49	2	3.5%
1.50~1.99	8	14.0%
2.00~2.49	17	29.8%
2.50~2.99	24	42.1%
3.00~3.49	5	8.8%
3.50~3.99	1	1.8%
4.00	0	0.0%
合計	57	100.0%

学科平均GPA 2.47
下位4分の1GPA 2.11以下



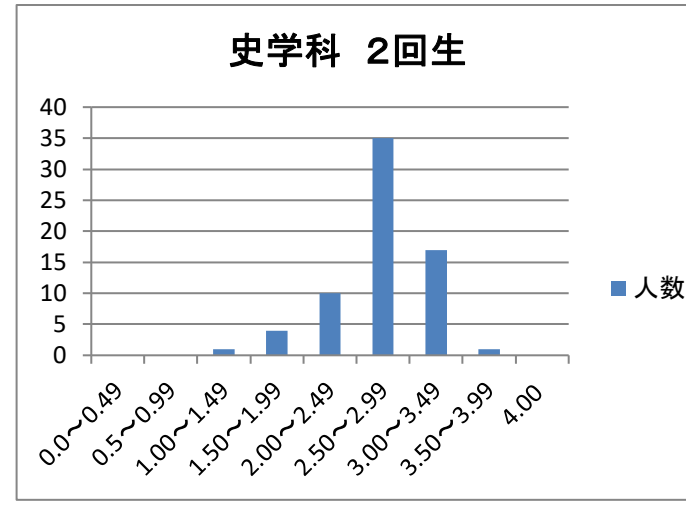
GPA	人数	割合
0.0~0.49	1	1.9%
0.5~0.99	1	1.9%
1.00~1.49	0	0.0%
1.50~1.99	4	7.7%
2.00~2.49	6	11.5%
2.50~2.99	17	32.7%
3.00~3.49	21	40.4%
3.50~3.99	2	3.8%
4.00	0	0.0%
合計	52	100.0%

学科平均GPA 2.77
下位4分の1GPA 2.52以下



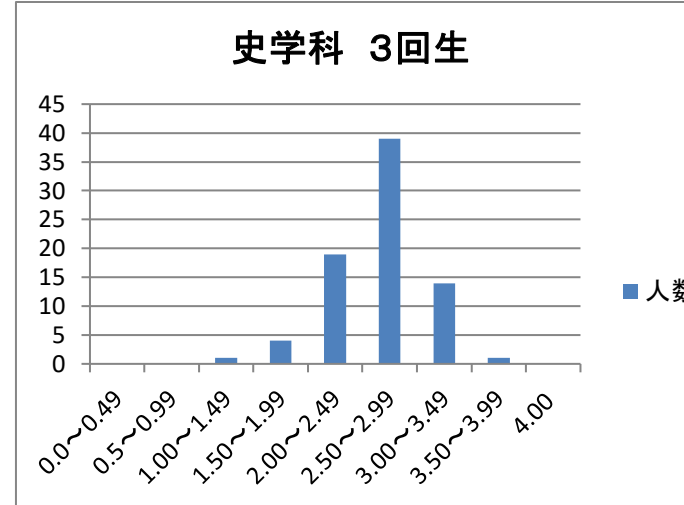
GPA	人数	割合
0.0~0.49	0	0.0%
0.5~0.99	0	0.0%
1.00~1.49	1	1.5%
1.50~1.99	4	5.9%
2.00~2.49	10	14.7%
2.50~2.99	35	51.5%
3.00~3.49	17	25.0%
3.50~3.99	1	1.5%
4.00	0	0.0%
合計	68	100.0%

学科平均GPA 2.74
下位4分の1GPA 2.56以下



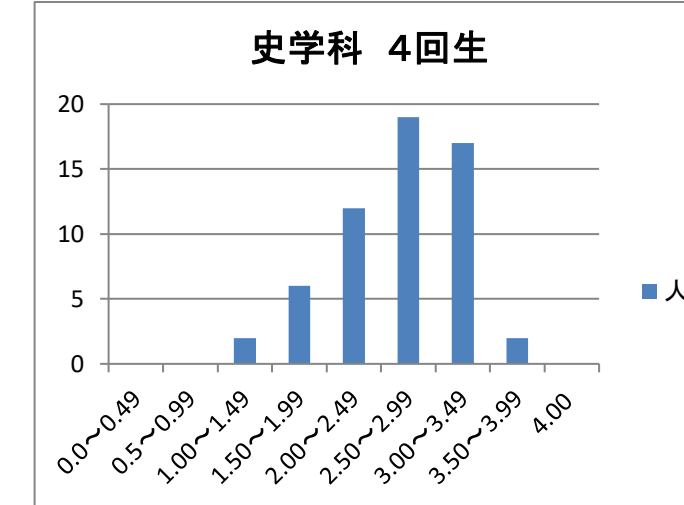
GPA	人数	割合
0.0~0.49	0	0.0%
0.5~0.99	0	0.0%
1.00~1.49	1	1.3%
1.50~1.99	4	5.1%
2.00~2.49	19	24.4%
2.50~2.99	39	50.0%
3.00~3.49	14	17.9%
3.50~3.99	1	1.3%
4.00	0	0.0%
合計	78	100.0%

学科平均GPA 2.66
下位4分の1GPA 2.34以下



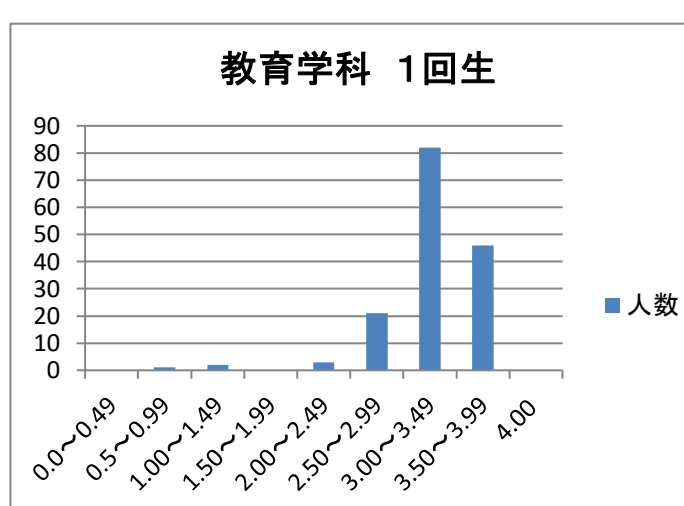
GPA	人数	割合
0.0~0.49	0	0.0%
0.5~0.99	0	0.0%
1.00~1.49	2	3.4%
1.50~1.99	6	10.3%
2.00~2.49	12	20.7%
2.50~2.99	19	32.8%
3.00~3.49	17	29.3%
3.50~3.99	2	3.4%
4.00	0	0.0%
合計	58	100.0%

学科平均GPA 2.67
下位4分の1GPA 2.32以下



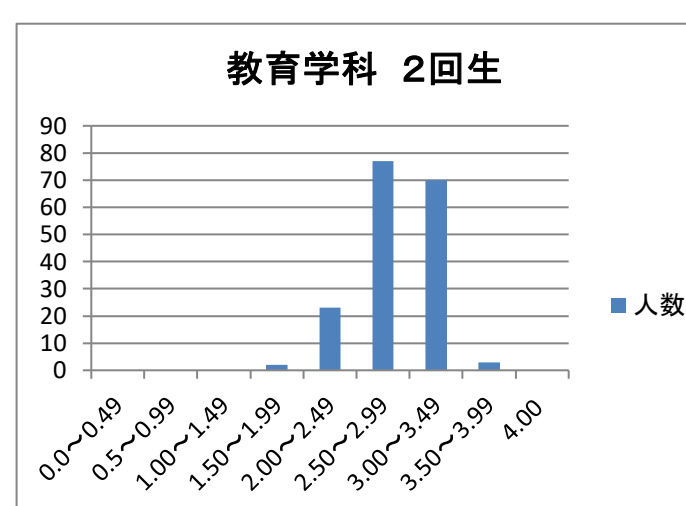
GPA	人数	割合
0.0~0.49	0	0.0%
0.5~0.99	1	0.6%
1.00~1.49	2	1.3%
1.50~1.99	0	0.0%
2.00~2.49	3	1.9%
2.50~2.99	21	13.5%
3.00~3.49	82	52.9%
3.50~3.99	46	29.7%
4.00	0	0.0%
合計	155	100.0%

学科平均GPA 3.24
下位4分の1GPA 3.08以下



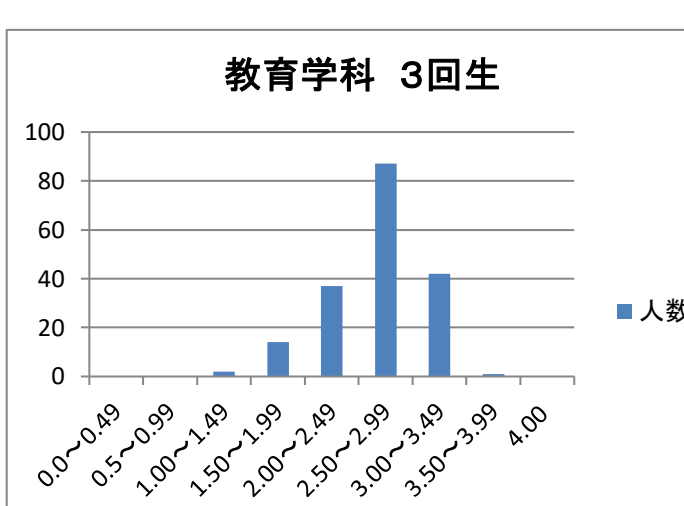
GPA	人数	割合
0.0~0.49	0	0.0%
0.5~0.99	0	0.0%
1.00~1.49	0	0.0%
1.50~1.99	2	1.1%
2.00~2.49	23	13.1%
2.50~2.99	77	44.0%
3.00~3.49	70	40.0%
3.50~3.99	3	1.7%
4.00	0	0.0%
合計	175	100.0%

学科平均GPA 2.88
下位4分の1GPA 2.63以下



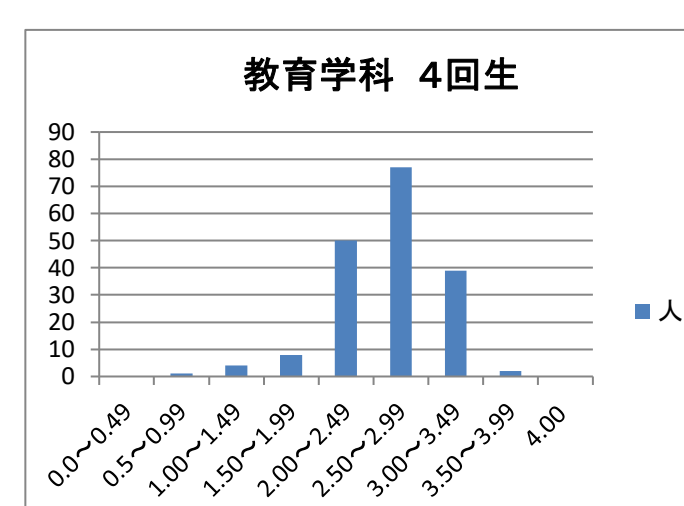
GPA	人数	割合
0.0~0.49	0	0.0%
0.5~0.99	0	0.0%
1.00~1.49	2	1.1%
1.50~1.99	14	7.7%
2.00~2.49	37	20.2%
2.50~2.99	87	47.5%
3.00~3.49	42	23.0%
3.50~3.99	1	0.5%
4.00	0	0.0%
合計	183	100.0%

学科平均GPA 2.66
下位4分の1GPA 2.43以下



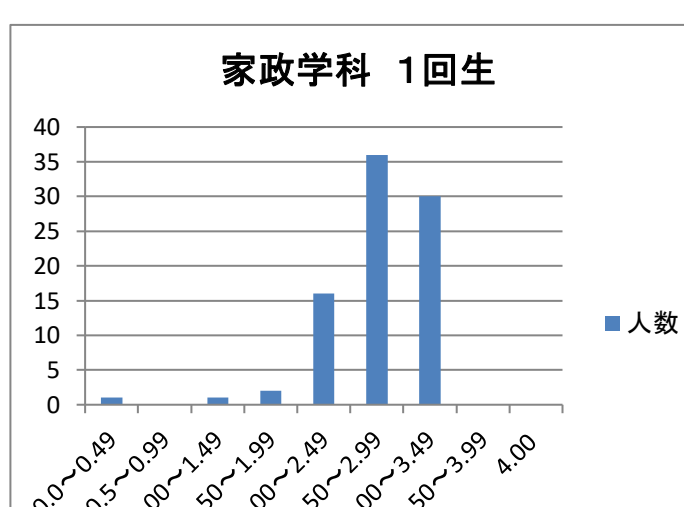
GPA	人数	割合
0.0~0.49	0	0.0%
0.5~0.99	1	0.6%
1.00~1.49	4	2.2%
1.50~1.99	8	4.4%
2.00~2.49	50	27.6%
2.50~2.99	77	42.5%
3.00~3.49	39	21.5%
3.50~3.99	2	1.1%
4.00	0	0.0%
合計	181	100.0%

学科平均GPA 2.65
下位4分の1GPA 2.37以下



GPA	人数	割合
0.0~0.49	1	1.2%
0.5~0.99	0	0.0%
1.00~1.49	1	1.2%
1.50~1.99	2	2.3%
2.00~2.49	16	18.6%
2.50~2.99	36	41.9%
3.00~3.49	30	34.9%
3.50~3.99	0	0.0%
4.00	0	0.0%
合計	86	100.0%

学科平均GPA 2.75
下位4分の1GPA 2.50以下



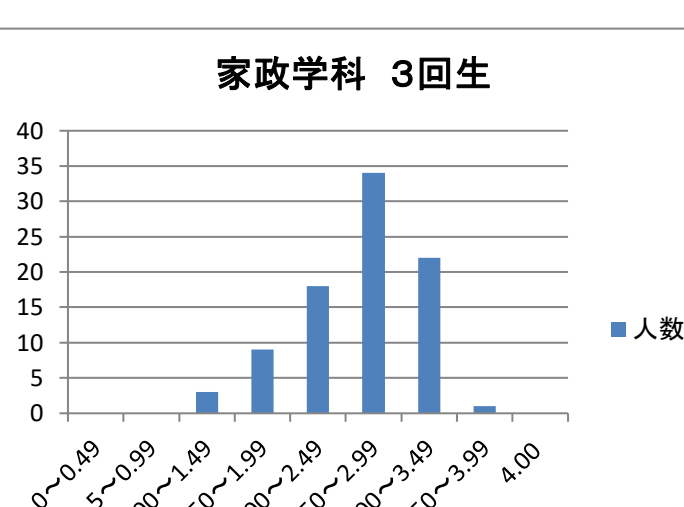
GPA	人数	割合
0.0~0.49	0	0.0%
0.5~0.99	2	2.1%
1.00~1.49	1	1.0%
1.50~1.99	7	7.3%
2.00~2.49	16	16.7%
2.50~2.99	46	47.9%
3.00~3.49	23	24.0%
3.50~3.99	1	1.0%
4.00	0	0.0%
合計	96	100.0%

学科平均GPA 2.65
下位4分の1GPA 2.37以下



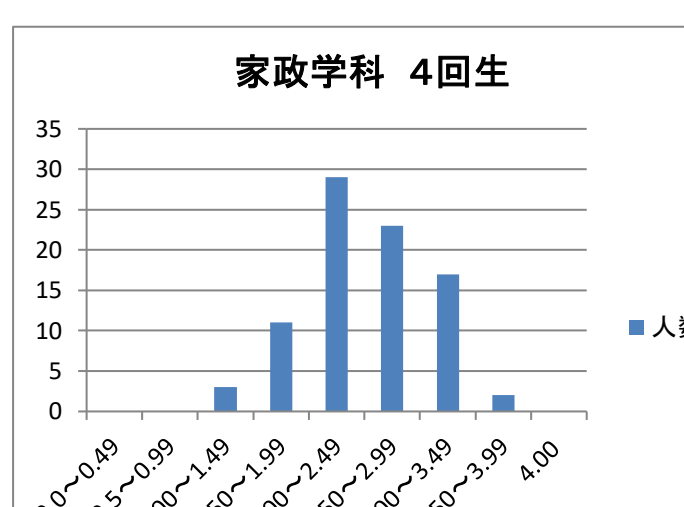
GPA	人数	割合
0.0~0.49	0	0.0%
0.5~0.99	0	0.0%
1.00~1.49	3	3.4%
1.50~1.99	9	10.3%
2.00~2.49	18	20.7%
2.50~2.99	34	39.1%
3.00~3.49	22	25.3%
3.50~3.99	1	1.1%
4.00	0	0.0%
合計	87	100.0%

学科平均GPA 2.62
下位4分の1GPA 2.20以下



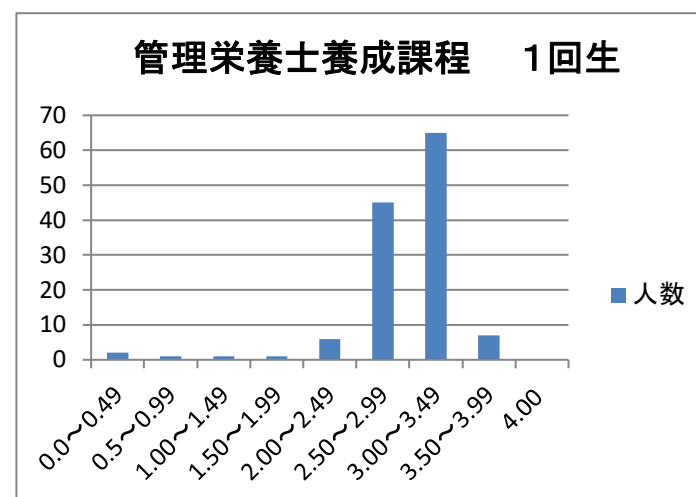
GPA	人数	割合
0.0~0.49	0	0.0%
0.5~0.99	0	0.0%
1.00~1.49	3	3.5%
1.50~1.99	11	12.9%
2.00~2.49	29	34.1%
2.50~2.99	23	27.1%
3.00~3.49	17	20.0%
3.50~3.99	2	2.4%
4.00	0	0.0%
合計	85	100.0%

学科平均GPA 2.50
下位4分の1GPA 2.09以下

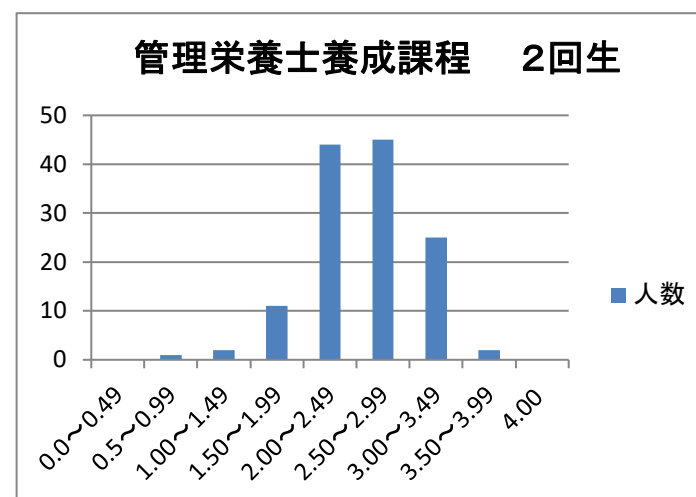


1回生 GPA分布表

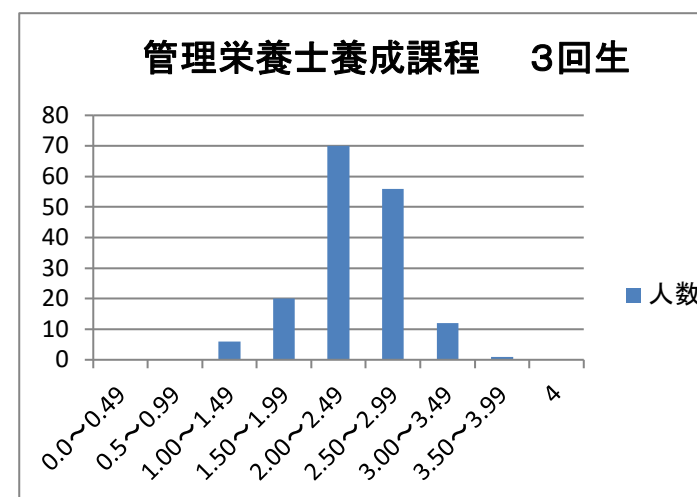
GPA	人数	割合
0.0~0.49	2	1.6%
0.5~0.99	1	0.8%
1.00~1.49	1	0.8%
1.50~1.99	1	0.8%
2.00~2.49	6	4.7%
2.50~2.99	45	35.2%
3.00~3.49	65	50.8%
3.50~3.99	7	5.5%
4.00	0	0.0%
合計	128	100.0%
学科平均GPA 2.93		
下位4分の1GPA 2.75以下		



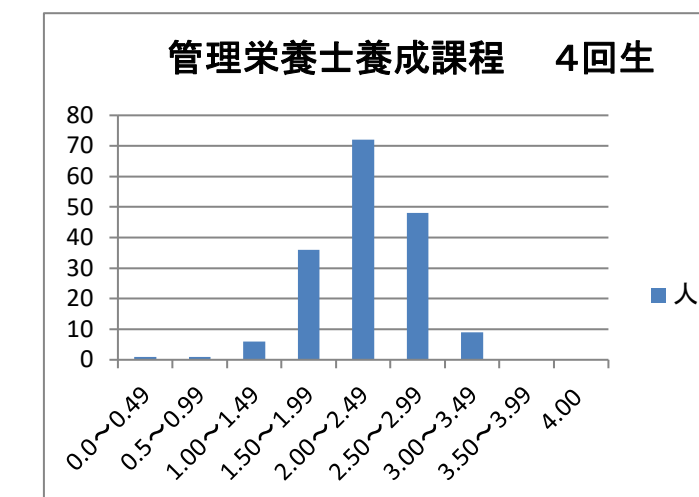
GPA	人数	割合
0.0~0.49	0	0.0%
0.5~0.99	1	0.8%
1.00~1.49	2	1.5%
1.50~1.99	11	8.5%
2.00~2.49	44	33.8%
2.50~2.99	45	34.6%
3.00~3.49	25	19.2%
3.50~3.99	2	1.5%
4.00	0	0.0%
合計	130	100.0%
学科平均GPA 2.58		
下位4分の1GPA 2.25以下		



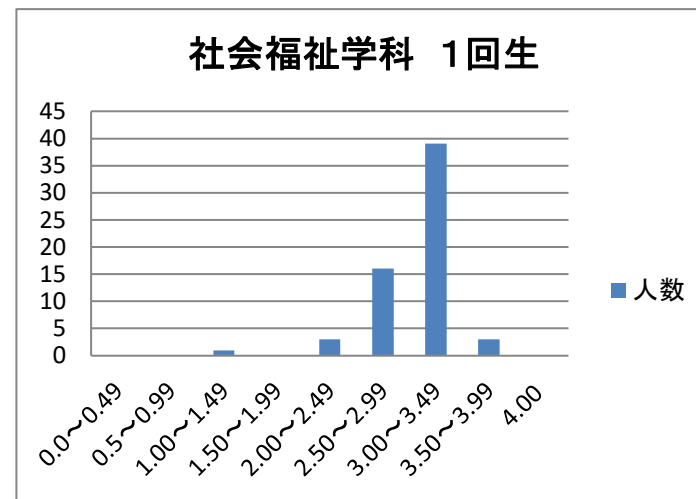
GPA	人数	割合
0.0~0.49	0	0.0%
0.5~0.99	0	0.0%
1.00~1.49	6	3.6%
1.50~1.99	20	12.1%
2.00~2.49	70	42.4%
2.50~2.99	56	33.9%
3.00~3.49	12	7.3%
3.50~3.99	1	0.6%
4.00	0	0.0%
合計	165	100.0%
学科平均GPA 2.40		
下位4分の1GPA 2.11以下		



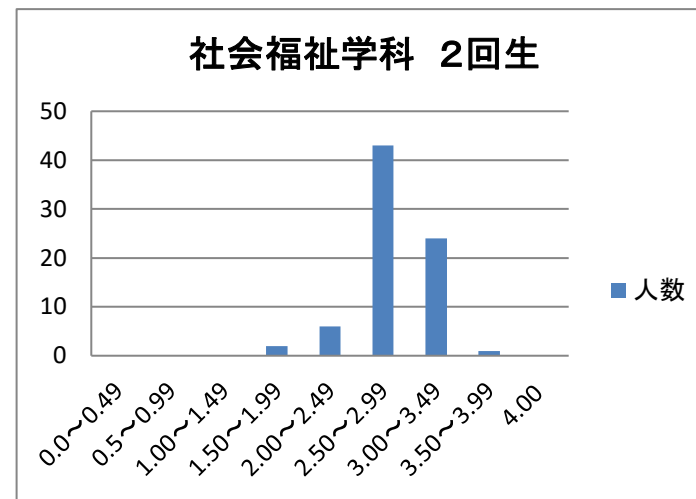
GPA	人数	割合
0.0~0.49	1	0.6%
0.5~0.99	1	0.6%
1.00~1.49	6	3.5%
1.50~1.99	36	20.8%
2.00~2.49	72	41.6%
2.50~2.99	48	27.7%
3.00~3.49	9	5.2%
3.50~3.99	0	0.0%
4.00	0	0.0%
合計	173	100.0%
学科平均GPA 2.30		
下位4分の1GPA 1.98以下		



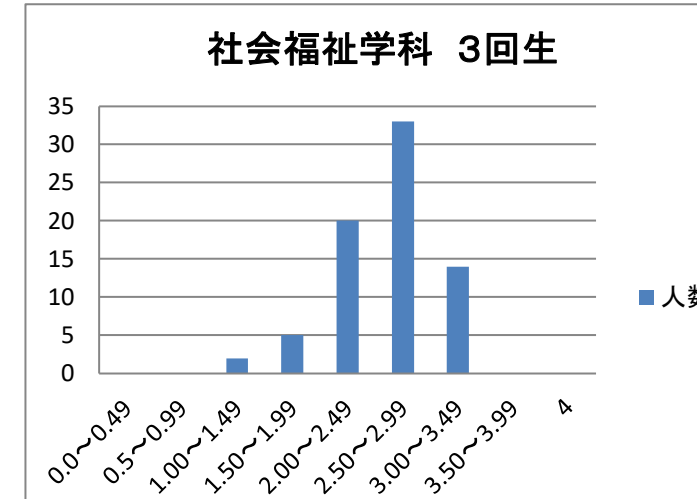
GPA	人数	割合
0.0~0.49	0	0.0%
0.5~0.99	0	0.0%
1.00~1.49	1	1.6%
1.50~1.99	0	0.0%
2.00~2.49	3	4.8%
2.50~2.99	16	25.8%
3.00~3.49	39	62.9%
3.50~3.99	3	4.8%
4.00	0	0.0%
合計	62	100.0%
学科平均GPA 3.05		
下位4分の1GPA 2.89以下		



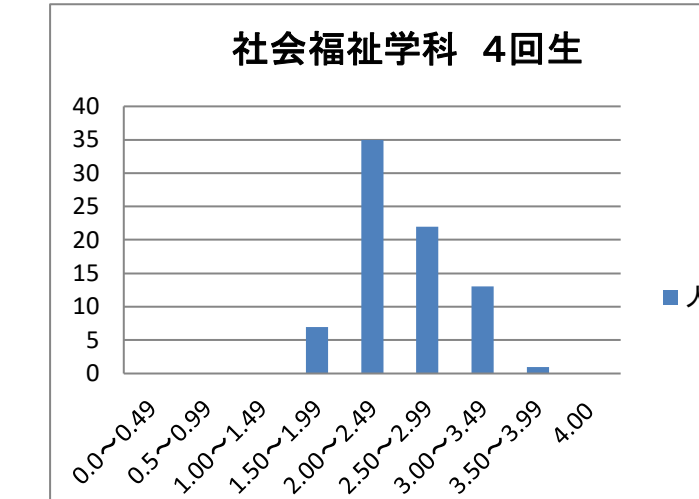
GPA	人数	割合
0.0~0.49	0	0.0%
0.5~0.99	0	0.0%
1.00~1.49	0	0.0%
1.50~1.99	2	2.6%
2.00~2.49	6	7.9%
2.50~2.99	43	56.6%
3.00~3.49	24	31.6%
3.50~3.99	1	1.3%
4.00	0	0.0%
合計	76	100.0%
学科平均GPA 2.85		
下位4分の1GPA 2.65以下		



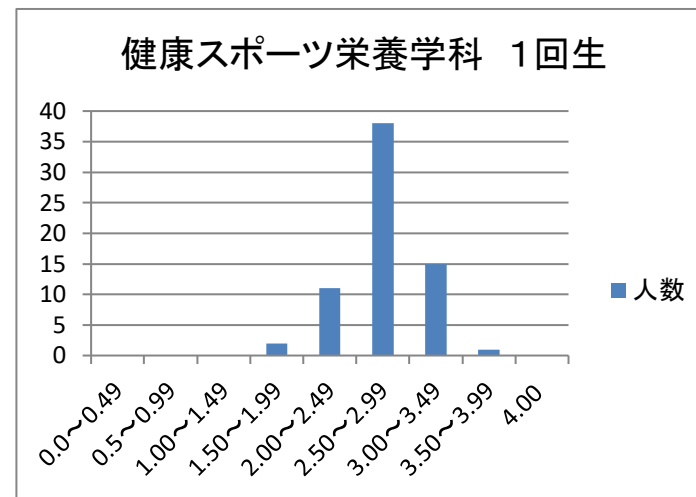
GPA	人数	割合
0.0~0.49	0	0.0%
0.5~0.99	0	0.0%
1.00~1.49	2	2.7%
1.50~1.99	5	6.8%
2.00~2.49	20	27.0%
2.50~2.99	33	44.6%
3.00~3.49	14	18.9%
3.50~3.99	0	0.0%
4.00	0	0.0%
合計	74	100.0%
学科平均GPA 2.59		
下位4分の1GPA 2.34以下		



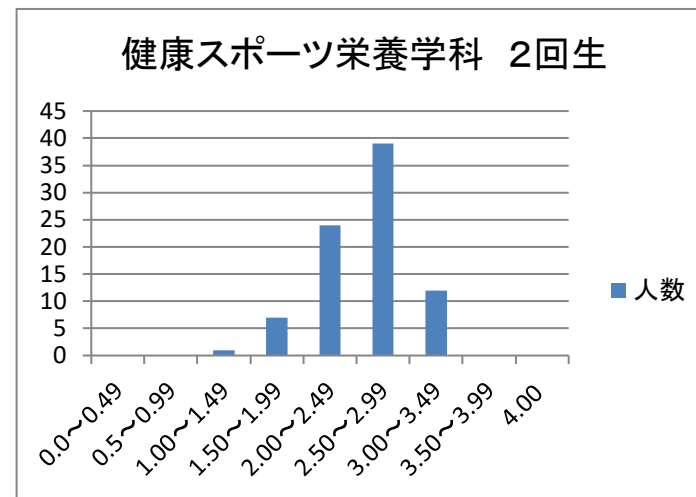
GPA	人数	割合
0.0~0.49	0	0.0%
0.5~0.99	0	0.0%
1.00~1.49	0	0.0%
1.50~1.99	7	9.0%
2.00~2.49	35	44.9%
2.50~2.99	22	28.2%
3.00~3.49	13	16.7%
3.50~3.99	1	1.3%
4.00	0	0.0%
合計	78	100.0%
学科平均GPA 2.55		
下位4分の1GPA 2.27以下		



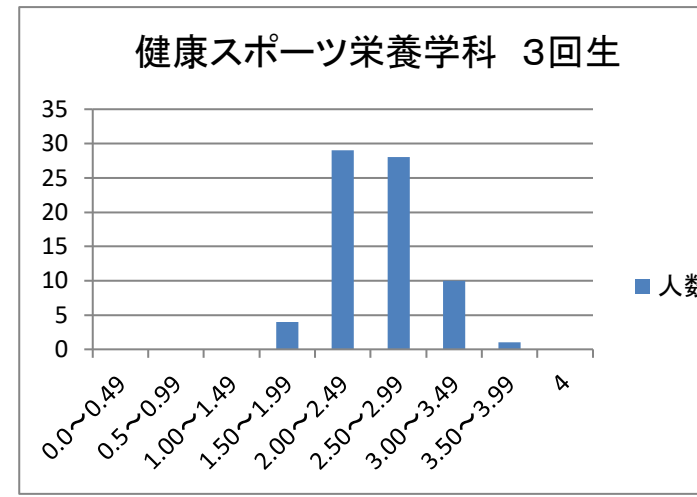
GPA	人数	割合
0.0~0.49	0	0.0%
0.5~0.99	0	0.0%
1.00~1.49	0	0.0%
1.50~1.99	2	3.0%
2.00~2.49	11	16.4%
2.50~2.99	38	56.7%
3.00~3.49	15	22.4%
3.50~3.99	1	1.5%
4.00	0	0.0%
合計	67	100.0%
学科平均GPA 2.78		
下位4分の1GPA 2.63以下		



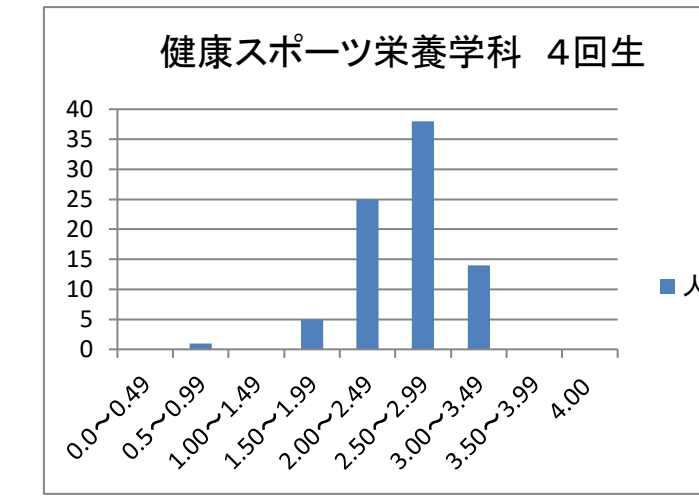
GPA	人数	割合
0.0~0.49	0	0.0%
0.5~0.99	0	0.0%
1.00~1.49	1	1.2%
1.50~1.99	7	8.4%
2.00~2.49	24	28.9%
2.50~2.99	39	47.0%
3.00~3.49	12	14.5%
3.50~3.99	0	0.0%
4.00	0	0.0%
合計	83	100.0%
学科平均GPA 2.60		
下位4分の1GPA 2.32以下		



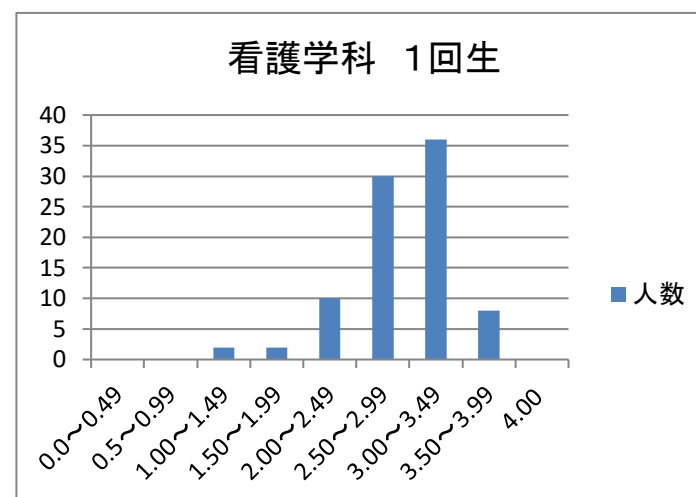
GPA	人数	割合
0.0~0.49	0	0.0%
0.5~0.99	0	0.0%
1.00~1.49	0	0.0%
1.50~1.99	4	5.6%
2.00~2.49	29	40.3%
2.50~2.99	28	38.9%
3.00~3.49	10	13.9%
3.50~3.99	1	1.4%
4.00	0	0.0%
合計	72	100.0%
学科平均GPA 2.60		
下位4分の1GPA 2.34以下		



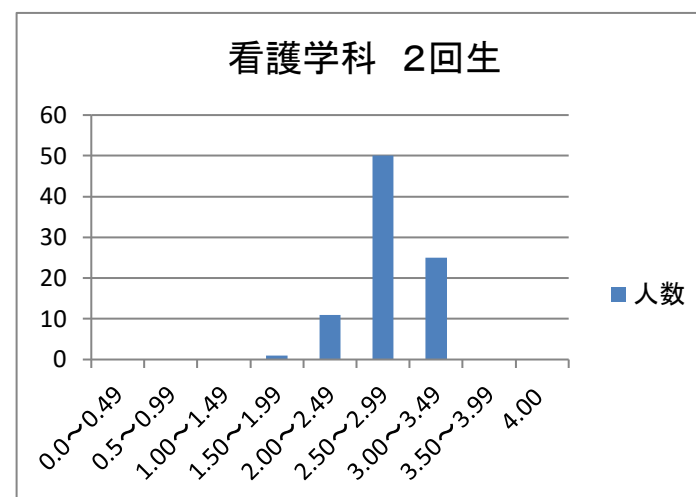
GPA	人数	割合
0.0~0.49	0	0.0%
0.5~0.99	1	1.2%
1.00~1.49	0	0.0%
1.50~1.99	5	6.0%
2.00~2.49	25	30.1%
2.50~2.99	38	45.8%
3.00~3.49	14	16.9%
3.50~3.99	0	0.0%
4.00	0	0.0%
合計	83	100.0%
学科平均GPA 2.60		
下位4分の1GPA 2.28以下		



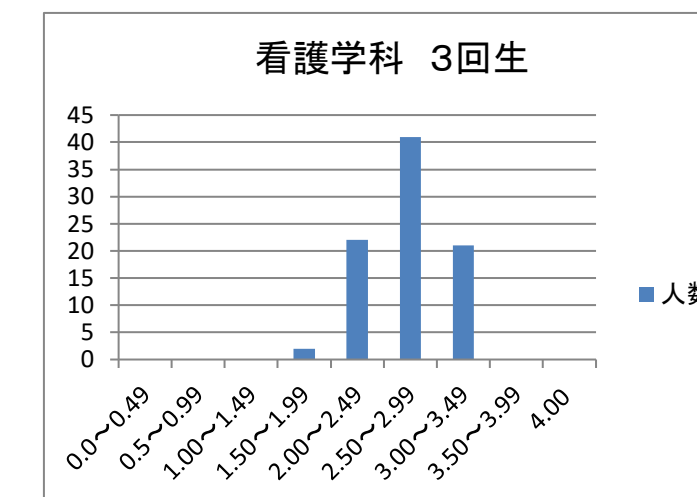
GPA	人数	割合
0.0~0.49	0	0.0%
0.5~0.99	0	0.0%
1.00~1.49	2	2.3%
1.50~1.99	2	2.3%
2.00~2.49	10	11.4%
2.50~2.99	30	34.1%
3.00~3.49	36	40.9%
3.50~3.99	8	9.1%
4.00	0	0.0%
合計	88	100.0%
学科平均GPA 2.93		
下位4分の1GPA 2.65以下		



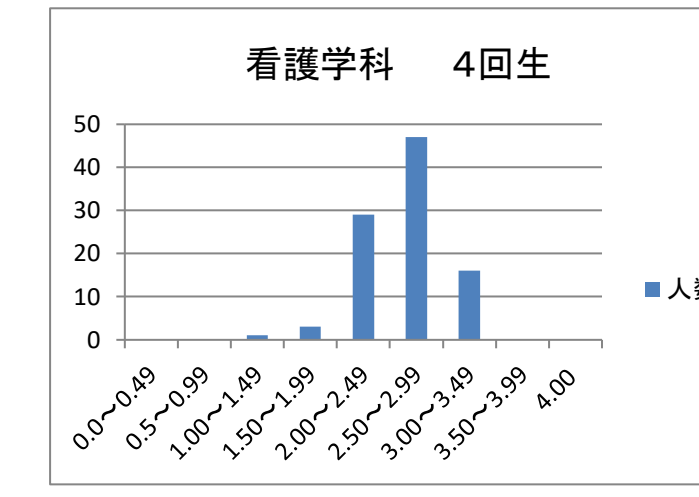
GPA	人数	割合
0.0~0.49	0	0.0%
0.5~0.99	0	0.0%
1.00~1.49	0	0.0%
1.50~1.99	1	1.1%
2.00~2.49	11	12.6%
2.50~2.99	50	57.5%
3.00~3.49	25	28.7%
3.50~3.99	0	0.0%
4.00	0	0.0%
合計	87	100.0%
学科平均GPA 2.82		
下位4分の1GPA 2.62以下		



GPA	人数	割合
0.0~0.49	0	0.0%
0.5~0.99	0	0.0%
1.00~1.49	0	0.0%
1.50~1.99	2	2.3%
2.00~2.49	22	25.6%
2.50~2.99	41	47.7%
3.00~3.49	21	24.4%
3.50~3.99	0	0.0%
4.00	0	0.0%
合計	86	100.0%
学科平均GPA 2.75		
下位4分の1GPA 2.44以下		



GPA	人数	割合
0.0~0.49	0	0.0%
0.5~0.99	0	0.0%
1.00~1.49	1	1.0%
1.50~1.99	3	3.1%
2.00~2.49	29	30.2%
2.50~2.99	47	49.0%
3.00~3.49	16	16.7%
3.50~3.99	0	0.0%
4.00	0	0.0%
合計	96	100.0%
学科平均GPA 2.63		
下位4分の1GPA 2.34以下		



■GPA算出方法

評定の範囲	評価	GP
90点以上	秀	4
80点以上、90点未満	優	3
70点以上、80点未満	良	2
60点以上、70点未満	可	1
単位認定	認	-
60点未満	不可	-
無資格	無	0

$$GPA = \frac{\text{履修登録科目のGP} \times \text{単位数}}{\text{履修登録科目単位数の総和}}$$

(不可及無資格の科目を含む)